

FOR SALE

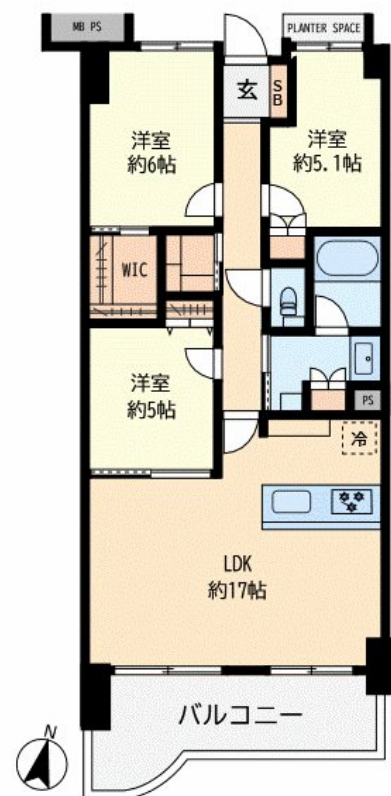
価格	間取りタイプ
13,980万円(税込)	3LDK



【外観】



【間取り図】



物件種目	マンション		
建物名	イストワール碑文谷		
物件所在地	東京都目黒区碑文谷2丁目		
交通	東急東横線 学芸大学駅 徒歩13分		
専有面積	74.61㎡(壁芯) (約22.56坪)	バルコニー面積	9.6㎡
構造規模	鉄筋コンクリート造7階建		
所在階	5階	総戸数	42戸
築年月	1996年8月	修繕積立金	25,370円
管理形態	全部委託	管理費	18,170円
管理人の勤務形態	日勤		
駐車場			
土地権利	所有権		
現況	空き	引渡日	相談
建築確認番号		開発許可番号	
設備			
周辺施設	イオンスタイル碑文谷 691m / ファミリーマート 碑文谷一丁目店 89m / カイ調剤薬局目黒鷹番店 657m / 碑文谷警察署本町六丁目交番 575m / 目黒鷹番郵便局 991m / 目黒通りハートクリニック 664m		
その他費用	町内会費：100円 / 月		
備考			

現況と異なる場合には現況を優先します。 間取りの「S」はサービスルーム(納戸)です。
価格は物件の代金総額を表示しており、消費税が課税される場合は税込と表記の上、税込価格で表示しております。

取引条件の有効期限:2026年5月14日

No.100138109675



東京都知事(15)第15861号
全国宅地建物取引業保証協会

株式会社大丸

TEL:03-3710-1152

東京都目黒区鷹番3丁目21-17

URL:<http://www.daimaru-re.co.jp>

E-Mail:yahooinfo@daimaru-re.co.jp

取引態様:媒介(仲介)

