

# FOR SALE

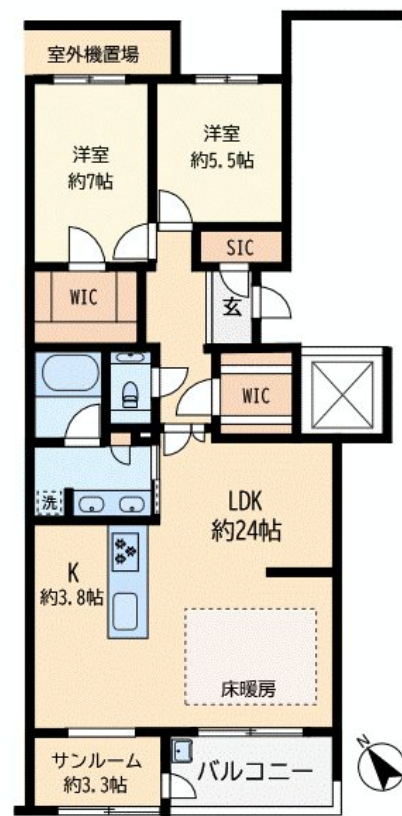
価格	間取りタイプ
19,300万円(税込)	2LDK



【外観】



【間取り図】



物件種目	マンション		
建物名	パークコート学芸大学		
物件所在地	東京都世田谷区下馬6丁目		
交通	東急東横線 学芸大学駅 徒歩8分		
専有面積	92.23㎡(壁芯) (約27.89坪)	バルコニー面積	6.8㎡
構造規模	鉄筋コンクリート造地下1階4階建		
所在階	2階	総戸数	67戸
築年月	1999年3月	修繕積立金	20,940円
管理形態	全部委託	管理費	32,280円
管理人の勤務形態	日勤		
駐車場			
土地権利	所有権		
現況	空き	引渡日	相談
建築確認番号		開発許可番号	
設備	都市ガス		
周辺施設	セブンイレブン野沢店 254m / まいばすけっと学大駒沢通り 241m / 東急ストア駒沢通り野沢店 326m / ツルハドラッグ 柿の木坂店 524m / 天使の詩保育園 321m / 学芸大学前郵便局 591m		
その他費用			
備考			

現況と異なる場合には現況を優先します。 間取りの「S」はサービスルーム(納戸)です。  
価格は物件の代金総額を表示しており、消費税が課税される場合は税込と表記の上、税込価格で表示しております。

取引条件の有効期限:2026年6月5日

No.100137434188



東京都知事(15)第15861号  
全国宅地建物取引業保証協会

株式会社大丸

TEL:03-3710-1152

東京都目黒区鷹番3丁目21-17

URL:<http://www.daimaru-re.co.jp>

E-Mail:[yahooinfo@daimaru-re.co.jp](mailto:yahooinfo@daimaru-re.co.jp)

取引態様:媒介(仲介)

