

# FOR SALE

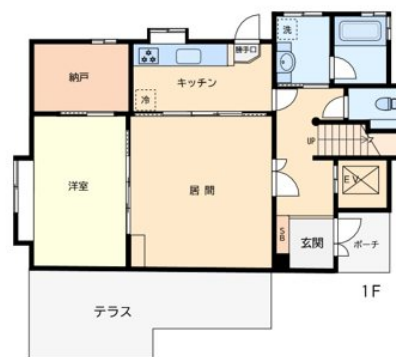
価格	間取りタイプ
3,000万円	2SLDK



【外観】



【間取り図】



物件種目	戸建		
物件所在地	静岡県伊東市八幡野		
交通	伊豆急行線 伊豆高原駅 徒歩11分		
土地面積	442.0㎡ (約133.7坪)	他に私道面積	無し
建物面積	192.42㎡ (約58.20坪)	地目	山林
構造規模	その他地下1階2階建		
築年月	2001年8月1日	都市計画	非線引き区域
用途地域			
建ぺい率	20%	容積率	60%
土地権利	所有権		
法令上の制限	景観法 / 宅地造成等規制法 / 自然公園法		
現況	空き	引渡日	相談
接道状況	南東5.49m私道		
建築確認番号		開発許可番号	
設備	ガス:プロパン / 下水:浄化槽_個別 / 水道:私営		
周辺施設			
その他費用			
備考			

現況と異なる場合には現況を優先します。 間取りの「S」はサービスルーム（納戸）です。  
価格は物件の代金総額を表示しており、消費税が課税される場合は税込と表記の上、税込価格で表示しております。

取引条件の有効期限:2025年11月30日

No.202510301050



東京都知事（15）第15861号  
全国宅地建物取引業保証協会

株式会社大丸

TEL:03-3710-1152

東京都目黒区鷹番3丁目21-17

URL:<http://www.daimaru-re.co.jp>

E-Mail:[yahooinfo@daimaru-re.co.jp](mailto:yahooinfo@daimaru-re.co.jp)

取引態様:媒介(仲介)

