

FOR SALE

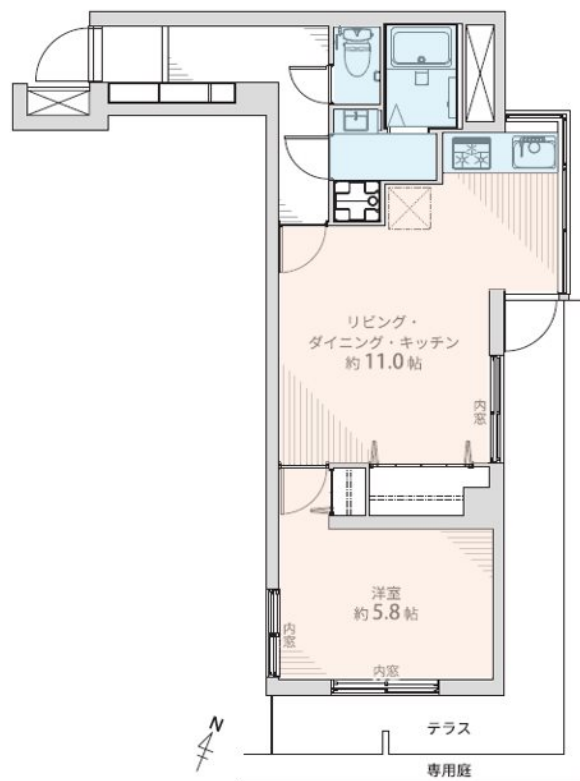
価格	間取りタイプ
3,180万円(税込)	1LDK

POINT

【外観】



【間取り図】



物件種目	マンション		
建物名	ニューウェルハイツ学芸大 102		
物件所在地	東京都目黒区目黒本町2丁目		
交通	東急東横線 学芸大学駅 徒歩13分 山手線 目黒駅 バス17分 バス停:区立七中前 バス停徒歩1分		
専有面積	45.26㎡(壁芯) (約13.69坪)	バルコニー面積	10.8㎡
構造規模	鉄筋コンクリート造4階建		
所在階	1階	総戸数	
築年月	1982年2月	修繕積立金	4,500円
管理形態	自主管理	管理費	9,000円
管理人の勤務形態			
駐車場			
土地権利	所有権		
現況	空き	引渡日	即時
建築確認番号		開発許可番号	
設備			
周辺施設	セブンイレブン 清水池店 78m / まいばすけっと 目黒本町2丁目店 294m		
その他費用			
備考			

現況と異なる場合には現況を優先します。 間取りの「S」はサービスルーム(納戸)です。
価格は物件の代金総額を表示しており、消費税が課税される場合は税込と表記の上、税込価格で表示しております。

取引条件の有効期限:2025年5月5日

No.100132467155



東京都知事(15)第15861号
全国宅地建物取引業保証協会

株式会社大丸

TEL:03-3710-1152

東京都目黒区鷹番3丁目21-17

URL:<http://www.daimaru-re.co.jp>

E-Mail:yahooinfo@daimaru-re.co.jp

取引態様:媒介(仲介)

