

# FOR SALE

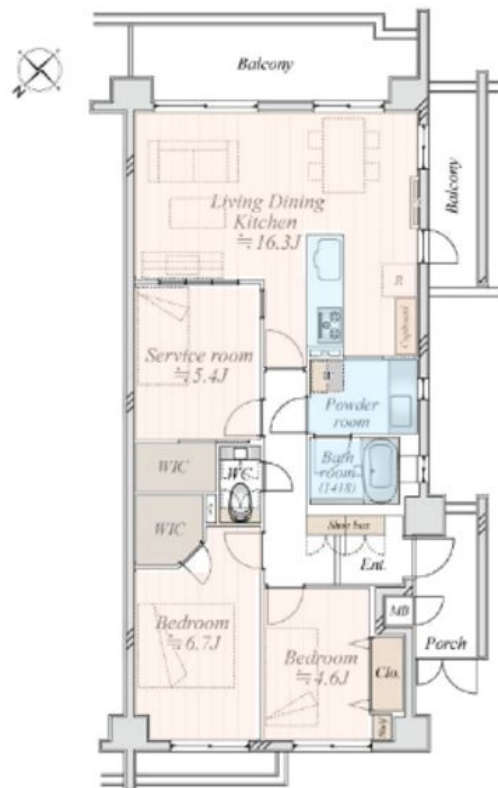
価格	間取りタイプ
12,990万円(税込)	2SLDK



【外観】



【間取り図】



物件種目	マンション		
建物名	パロス祐天寺 205		
物件所在地	東京都世田谷区下馬5丁目		
交通	東急東横線 祐天寺駅 徒歩8分 東急東横線 学芸大学駅 徒歩12分		
専有面積	77.28㎡(壁芯) (約23.37坪)	バルコニー面積	30.2㎡
構造規模	鉄筋コンクリート造地下1階4階建		
所在階	2階	総戸数	45戸
築年月	1998年3月	修繕積立金	19,010円
管理形態	全部委託	管理費	19,200円
管理人の勤務形態	日勤		
駐車場			
土地権利	所有権		
現況	空き	引渡日	相談
建築確認番号			開発許可番号
設備			
周辺施設	D-7 下馬四丁目店 255m / まいばすけっと 祐天寺駅西店 617m / クリエイトSD(イ・デ・イ) 世田谷下馬店 668m		
その他費用			
備考			

現況と異なる場合には現況を優先します。 間取りの「S」はサービスルーム(納戸)です。  
価格は物件の代金総額を表示しており、消費税が課税される場合は税込と表記の上、税込価格で表示しております。

取引条件の有効期限:2025年5月5日

No.100131706530



東京都知事(15)第15861号  
全国宅地建物取引業保証協会

株式会社大丸

TEL:03-3710-1152

東京都目黒区鷹番3丁目21-17

URL:<http://www.daimaru-re.co.jp>

E-Mail:[yahooinfo@daimaru-re.co.jp](mailto:yahooinfo@daimaru-re.co.jp)

取引態様:媒介(仲介)

