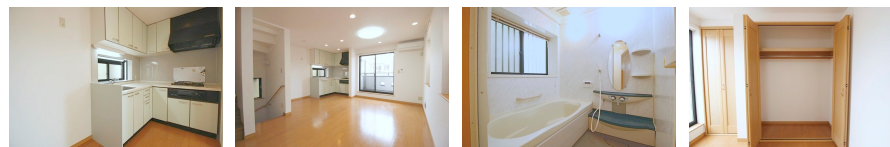


FOR RENT

閑静な住宅街 最上階 1フロア1住戸 振り分け 角住戸 2面採光 3面採光



賃料	320,000円		
間取り	4LDK	物件種別	戸建
管理費	無	共益費	無
雑費	無		
敷金	2ヶ月	礼金	1ヶ月
敷引/償却金	-/-	保証金	-
交通	東急東横線 学芸大学駅 徒歩15分 東急目黒線 武蔵小山駅 徒歩15分		
物件所在地	東京都目黒区目黒本町1丁目3-5		
建物名・部屋番号	目黒本町1丁目貸家		
構造・規模	木造 3階建 1階		
専有面積	93.39㎡	向き	北西
築年月	2002年6月	入居時期	即時
仲介料	1.1ヶ月	損害保険	有 22,000円 24ヶ月
更新料	新賃料 1ヶ月	契約期間	2年
駐車場	付(無料)		
その他費用			
入居諸条件	二人可 子供可		
保証会社	必須 エルズサポート㈱「初回賃料等の50%、年間保証料：10,000円」		
設備	システムキッチン ガスコンロ設置済 3口以上コンロ パス・トイレ別 パス有 追い焚き風呂 脱衣所		
備考			

間取りの「S」はサービスルーム(納戸)です。

図面と現況が異なる場合は現況が優先となります。

情報更新日 2026年7月6日

No.90439-00001



東京都知事(15)第15861号
(公社)東京都宅地建物取引業協会 目黒区支部

株式会社大丸

東京都目黒区鷹番3丁目2-17
TEL:03-3711-1151
E-mail: yahooinfo@daimaru-re.co.jp
URL: http://www.daimaru-re.co.jp



携帯サイトから物件詳細を閲覧できます!

取引態様	手数料負担の割合	貸主	0%	借主	100%
仲介元付(一般)	手数料配分の割合	元付	0%	客付	100%