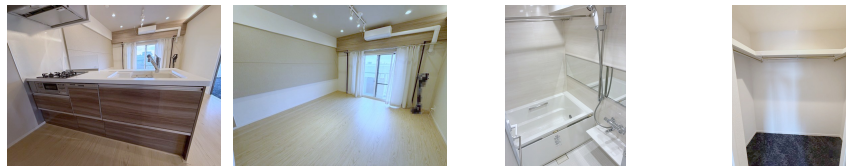
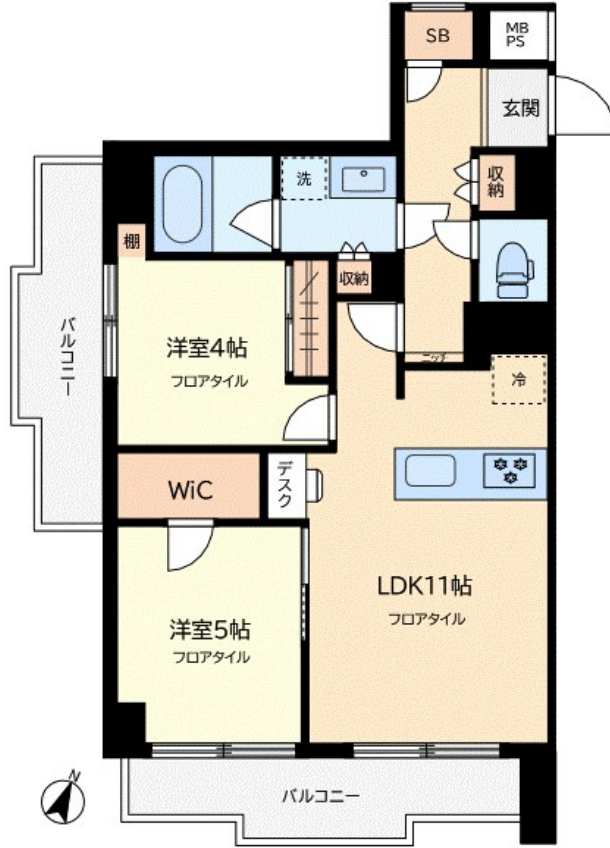


FOR RENT

防犯カメラ 分譲タイプ 駅まで平坦 南面バルコニー 2面バルコニー 最上階 上階無し 2F以上 オートロック モニタ付オートロック ダブルロック 振り分け 角住戸 2面採光



間取りの「S」はサービスルーム(納戸)です。

図面と現況が異なる場合は現況が優先となります。

賃料	265,000円		
間取り	2LDK	物件種別	マンション
管理費	無	共益費	15,000円
雑費	無		
敷金	2ヶ月	礼金	無
敷引/償却金	-/-	保証金	-
交通	東急東横線 学芸大学駅 徒歩11分 東急東横線 都立大学駅 徒歩16分		
物件所在地	東京都世田谷区下馬6丁目9-7		
建物名・部屋番号	学芸大学グリーンハイツ 701号室		
構造・規模	鉄筋コンクリート 7階建 7階		
専有面積	57.95㎡	向き	南東
築年月	1981年10月	入居時期	相談
仲介料	1.1ヶ月	損害保険	有 22,000円 24ヶ月
更新料		契約期間	定期借家契約 2年
駐車場			
その他費用			
入居諸条件	二人可		
保証会社	必須 エルズサポート(株)「初回賃料等の50%、年間保証料：10,000円」		
設備	エレベーター 宅配BOX システムキッチン カウンターキッチン ガスコンロ設置済 3口以上コンロ		
備考			

情報更新日 2026年7月6日

No.90438-00701



東京都知事(15)第15861号
(公社)東京都宅地建物取引業協会 目黒区支部

株式会社大丸

東京都目黒区鷹番3丁目21-17

TEL:03-3711-1151

E-mail: yahooinfo@daimaru-re.co.jp

URL: http://www.daimaru-re.co.jp



携帯サイトから物件詳細を閲覧できます!

取引態様	手数料負担の割合	貸主	0%	借主	100%
	手数料配分の割合	元付	0%	客付	100%