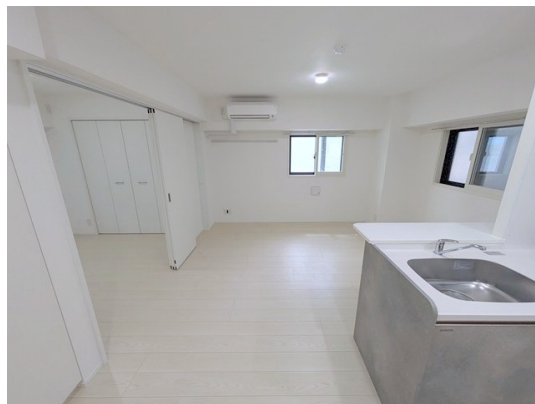


防犯カメラ 2F以上 オートロック モニタ付オートロック 当社管理物件 角住戸 2面採光 3面採光



間取りの「S」はサービスルーム(納戸)です。

図面と現況が異なる場合は現況が優先となります。

| | | | |
|----------|--|------|----------------|
| 賃料 | 290,000円 | | |
| 間取り | 1SLDK | 物件種別 | マンション |
| 管理費 | 無 | 共益費 | 10,000円 |
| 雑費 | 無 | | |
| 敷金 | 1ヶ月 | 礼金 | 1ヶ月 |
| 敷引/償却金 | -/- | 保証金 | - |
| 交通 | 東急東横線 中目黒駅 徒歩6分 東急東横線 代官山駅 徒歩13分 | | |
| 物件所在地 | 東京都目黒区中目黒3丁目11-2 | | |
| 建物名・部屋番号 | Estrellita中目黒 202号室 | | |
| 構造・規模 | 鉄筋コンクリート 5階建 2階 | | |
| 専有面積 | 57.54㎡ | 向き | 北東 |
| 築年月 | 2026年7月 | 入居時期 | 2026年7月上旬予定 |
| 仲介料 | 1.1ヶ月 | 損害保険 | 有 22,000円 24ヶ月 |
| 更新料 | 新賃料 1ヶ月 | 契約期間 | 2年 |
| 駐車場 | 駐輪場 | | |
| その他費用 | [月次費用] 駐輪場: 500円 | | |
| 入居諸条件 | 二人可 子供可 | | |
| 保証会社 | 必須 エルズサポート㈱「初回賃料等の50%、年間保証料: 10,000円」 | | |
| 設備 | エレベーター 敷地内ゴミ置き場 内階段 宅配BOX システムキッチン カウンターキッチン | | |
| 備考 | 非喫煙者限定 二重サッシ | | |

情報更新日 2026年5月21日

No.00914-00202



東京都知事(15)第15861号
(公社)東京都宅地建物取引業協会 目黒区支部

株式会社大丸

東京都目黒区鷹番3丁目21-17

TEL:03-3711-1151

E-mail: yahooinfo@daimaru-re.co.jp

URL: http://www.daimaru-re.co.jp



携帯サイトから物件詳細を閲覧できます!

| | | | | | |
|------|----------|----|----|----|------|
| 取引態様 | 手数料負担の割合 | 貸主 | 0% | 借主 | 100% |
| | 手数料配分の割合 | 元付 | 0% | 客付 | 100% |