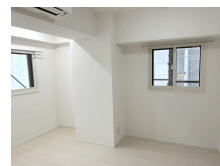
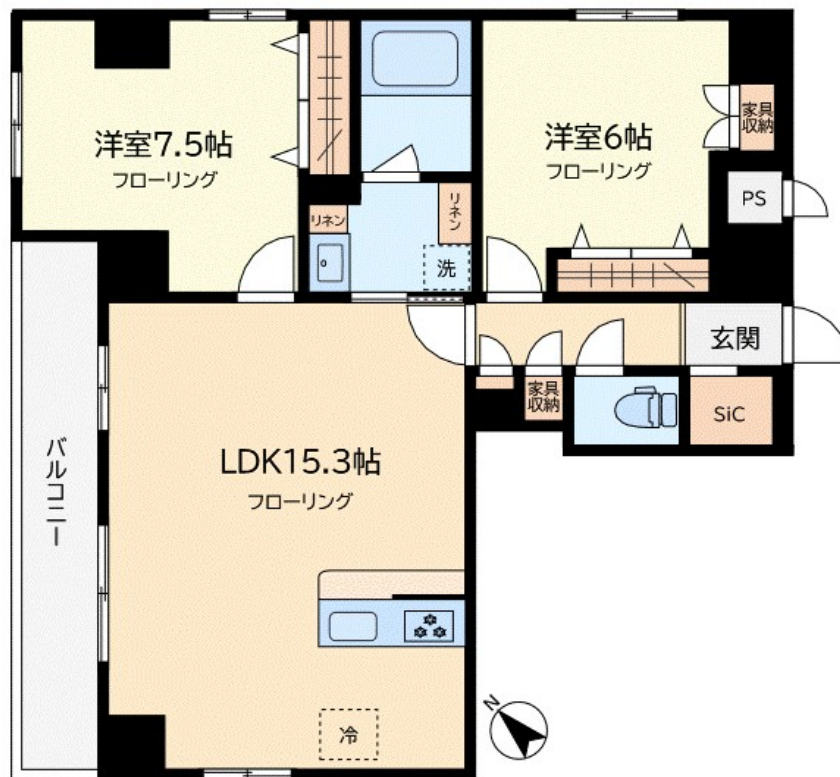


防犯カメラ 2F以上 オートロック モニタ付オートロック 当社管理物件 振り分け 角住戸 2面採光 3面採光



間取りの「S」はサービスルーム(納戸)です。

図面と現況が異なる場合は現況が優先となります。

賃料	341,000円		
間取り	2LDK	物件種別	マンション
管理費	無	共益費	10,000円
雑費	無		
敷金	1ヶ月	礼金	1ヶ月
敷引/償却金	-/-	保証金	-
交通	東急東横線 中目黒駅 徒歩6分 東急東横線 代官山駅 徒歩13分		
物件所在地	東京都目黒区中目黒3丁目11-2		
建物名・部屋番号	Estrellita中目黒 201号室		
構造・規模	鉄筋コンクリート 5階建 2階		
専有面積	66.36㎡	向き	北西
築年月	2026年7月	入居時期	2026年7月上旬予定
仲介料	1.1ヶ月	損害保険	有 22,000円 24ヶ月
更新料	新賃料 1ヶ月	契約期間	2年
駐車場	駐輪場		
その他費用	[月次費用] 駐輪場：500円		
入居諸条件	二人可 子供可		
保証会社	必須 エルズサポート㈱「初回賃料等の50%、年間保証料：10,000円」		
設備	エレベーター 敷地内ゴミ置き場 内階段 宅配BOX システムキッチン カウンターキッチン		
備考	非喫煙者限定 二重サッシ		

情報更新日 2026年5月22日

No.00914-00201



東京都知事(15)第15861号
(公社)東京都宅地建物取引業協会 目黒区支部

株式会社大丸

東京都目黒区鷹番3丁目21-17

TEL:03-3711-1151

E-mail: yahooinfo@daimaru-re.co.jp

URL: http://www.daimaru-re.co.jp



携帯サイトから物件詳細を閲覧できます!

取引態様	手数料負担の割合	貸主	0%	借主	100%
	手数料配分の割合	元付	0%	客付	100%