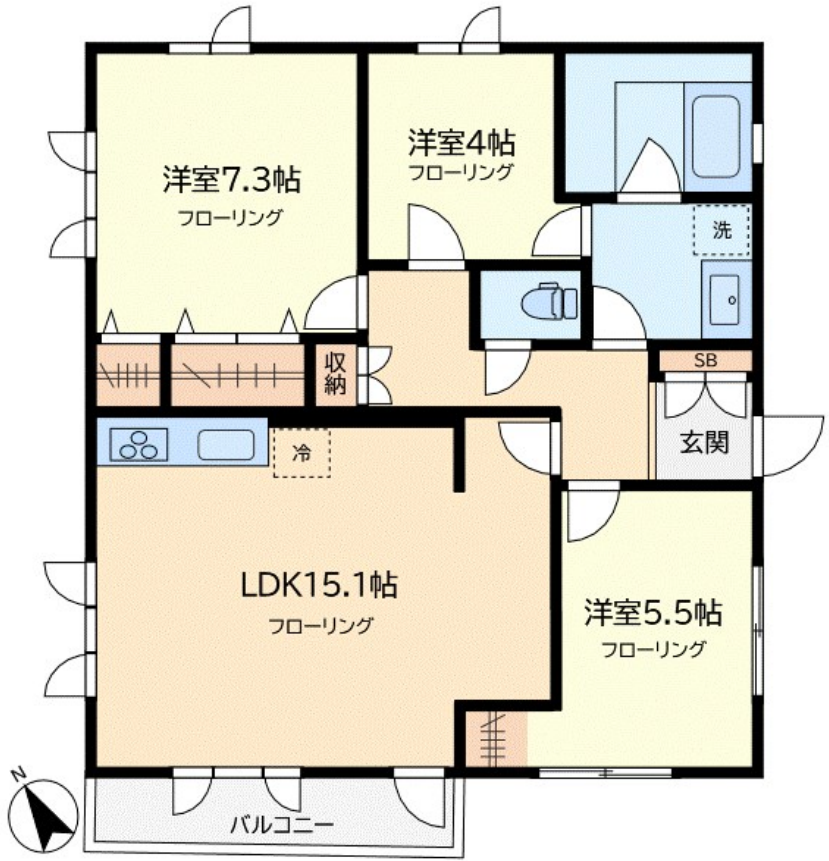


FOR RENT

駅まで平坦 閑静な住宅街 南面バルコニー 内装リフォーム済 最上階 上階無し 2F以上 1フロア1住戸 オートロック 振り分け 2面採光 3面採光



賃料	280,000円		
間取り	3LDK	物件種別	アパート
管理費	無	共益費	無
雑費	無		
敷金	1ヶ月	礼金	1ヶ月
敷引/償却金	-/-	保証金	-
交通	東急東横線 学芸大学駅 徒歩9分 東急東横線 祐天寺駅 徒歩15分		
物件所在地	東京都世田谷区下馬6丁目		
建物名・部屋番号	CITRUS HOUSE 201号室		
構造・規模	木造 2階建 2階		
専有面積	72.9㎡	向き	南西
築年月	1985年8月	入居時期	即時
仲介料	1.1ヶ月	損害保険	有 22,000円 24ヶ月
更新料		契約期間	定期借家契約 2年
駐車場			
その他費用			
入居諸条件	ペット相談 二人可 高齢者相談 子供可		
保証会社	必須 エルササポート㈱「初回賃料等の50%、年間保証料：10,000円」		
設備	宅配BOX システムキッチン 3口以上コンロ IHクッキングヒーター パス・トイレ別 バス有		
備考	非喫煙者限定 ペット相談可(犬・猫2匹迄 敷金+1・償却1) 定期借家2年(再契約相談可)		

間取りの「S」はサービスルーム(納戸)です。

図面と現況が異なる場合は現況が優先となります。

情報更新日 2026年4月25日

No.90437-00201



東京都知事(15)第15861号
(公社)東京都宅地建物取引業協会 目黒区支部
株式会社大丸
東京都目黒区鷹番3丁目21-17
TEL:03-3711-1151
E-mail: yahooinfo@daimaru-re.co.jp
URL: http://www.daimaru-re.co.jp



携帯サイトから物件詳細を閲覧できます!

取引態様	手数料負担の割合	貸主	0%	借主	100%
	手数料配分の割合	元付	0%	客付	100%

仲介元付 (一般)