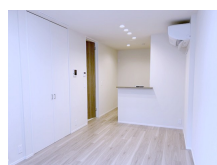
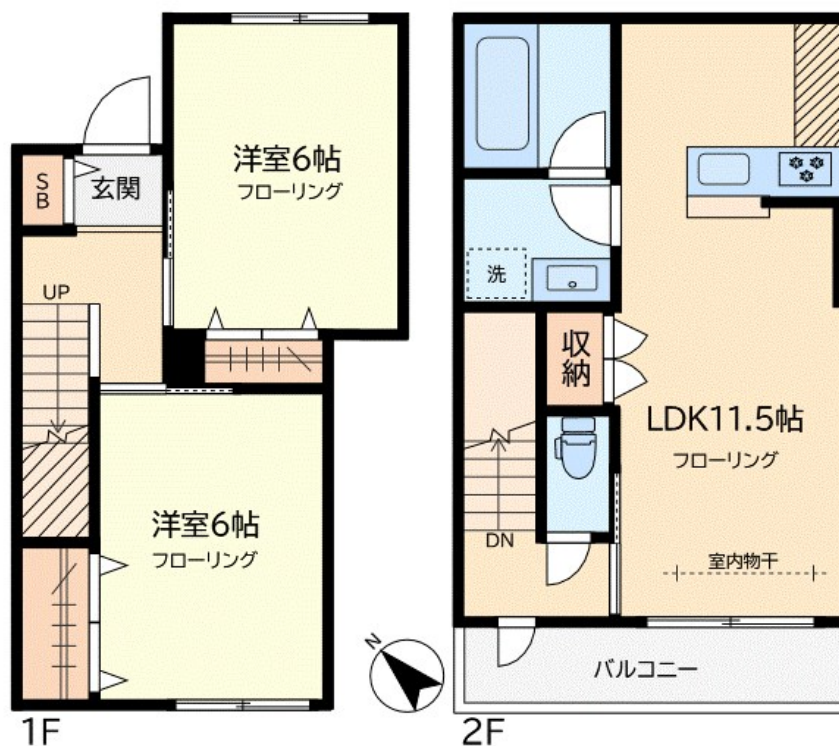


駅まで平坦 閑静な住宅街 南面バルコニー 最上階 上階無し 2F以上 メゾネット 振り分け 角住戸 南西角住戸



間取りの「S」はサービスルーム(納戸)です。

図面と現況が異なる場合は現況が優先となります。

賃料	268,000円		
間取り	2LDK	物件種別	アパート
管理費	無	共益費	無
雑費	無		
敷金	1ヶ月	礼金	1ヶ月
敷引/償却金	-/-	保証金	-
交通	東急東横線 学芸大学駅 徒歩9分 東急東横線 祐天寺駅 徒歩20分		
物件所在地	東京都世田谷区下馬6丁目21-17		
建物名・部屋番号	エスト学芸大学 102号室		
構造・規模	ALC 2階建 1階		
専有面積	65.29㎡	向き	南西
築年月	2026年2月	入居時期	2026年2月中旬予定
仲介料	1.1ヶ月	損害保険	有 22,000円 24ヶ月
更新料	新賃料 1ヶ月	契約期間	2年
駐車場			
その他費用			
入居諸条件	二人可 子供可		
保証会社	必須 エルズサポート(株)「初回賃料等の50%、年間保証料：10,000円」		
設備	敷地内ゴミ置き場 宅配BOX システムキッチン ガスコンロ設置済 3口以上コンロ バス・トイレ別		
備考			

情報更新日 2026年2月9日

No.90435-00102



東京都知事(15)第15861号
(公社)東京都宅地建物取引業協会 目黒区支部

株式会社大丸

東京都目黒区鷹番3丁目21-17

TEL:03-3711-1151

E-mail : yahooinfo@daimaru-re.co.jp

URL : http://www.daimaru-re.co.jp



携帯サイトから物件詳細を閲覧できます！

取引態様	手数料負担の割合	貸主	0%	借主	100%
仲介元付(専任)	手数料配分の割合	元付	0%	客付	100%