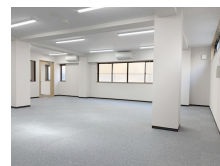
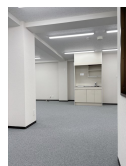


FOR RENT

駅まで平坦



間取りの「S」はサービスルーム(納戸)です。

図面と現況が異なる場合は現況が優先となります。

賃料	480,700円		
間取り		物件種別	事務所(区画)
管理費	無	共益費	無
雑費	無		
敷金	無	礼金	1ヶ月
敷引/償却金	無/20%	保証金	6ヶ月
交通	東急東横線 学芸大学駅 徒歩8分 東急東横線 都立大学駅 徒歩13分		
物件所在地	東京都目黒区碑文谷5丁目12-18		
建物名・部屋番号	ハイム碑文谷 1F号室		
構造・規模	鉄骨 3階建 1階		
専有面積	75.96㎡	向き	
築年月	1988年3月31日	入居時期	即時
仲介料	1ヶ月	損害保険	有
更新料	新賃料 1ヶ月	契約期間	3年
駐車場			
その他費用			
入居諸条件	事務所可 飲食店不可		
保証会社	必須 エルズサポート(初回賃料等の70%、年間保証料:月額賃料等の10%)		
設備	敷地内ゴミ置き場 IHクッキングヒーター トイレ有 洗面台 エアコン エアコン3台		
備考	天井高2300mm、OAフロア50mm		

情報更新日 2026年6月16日

No.05175-0001F



東京都知事(15)第15861号
(公社)東京都宅地建物取引業協会 目黒区支部

株式会社大丸

東京都目黒区鷹番3丁目21-17

TEL:03-3711-1151

E-mail: yahooinfo@daimaru-re.co.jp

URL: http://www.daimaru-re.co.jp



携帯サイトから物件詳細を閲覧できます!

取引態様 仲介元付 (専任)	手数料負担の割合	貸主	0%	借主	100%
	手数料配分の割合	元付	0%	客付	100%