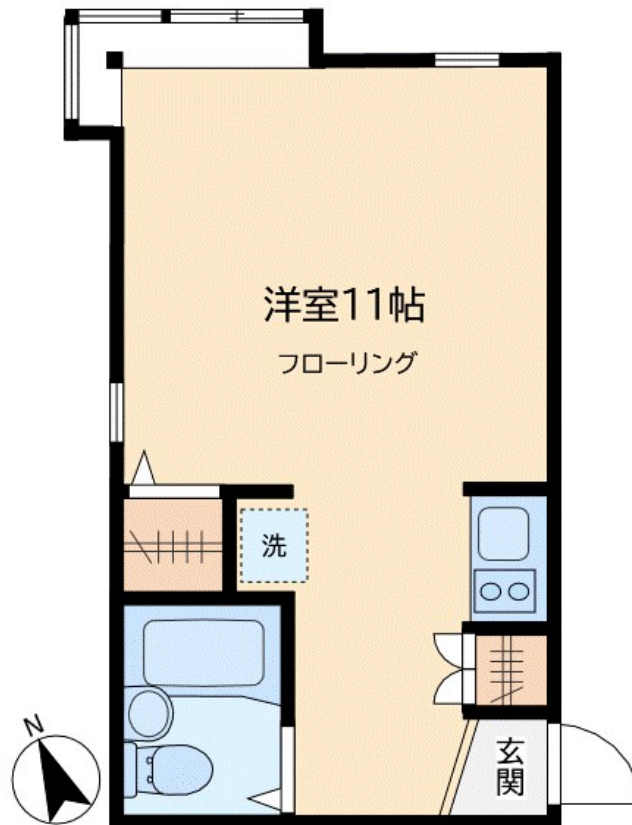
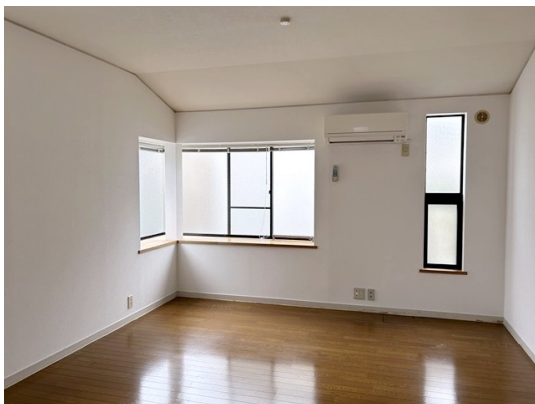


FOR RENT

女性限定のオシャレなアパートです。

外壁タイル張り 閑静な住宅街 最上階 上階無し 2F以上 オートロック モニタ付オートロック 角住戸 2面採光 出窓



間取りの「S」はサービスルーム(納戸)です。

図面と現況が異なる場合は現況が優先となります。

賃料	75,000円		
間取り	1R	物件種別	アパート
管理費	無	共益費	3,000円
雑費	無		
敷金	1ヶ月	礼金	無
敷引/償却金	-/-	保証金	-
交通	東急東横線 学芸大学駅 徒歩12分 東急東横線 都立大学駅 徒歩22分		
物件所在地	東京都世田谷区野沢3丁目11-3		
建物名・部屋番号	野沢ガーデン 206号室		
構造・規模	木造 2階建 2階		
専有面積	23.14㎡	向き	北東
築年月	1988年10月	入居時期	即時
仲介料	1.1ヶ月	損害保険	有 18,000円 24ヶ月
更新料		契約期間	定期借家契約 3年
駐車場	無 駐輪場		
その他費用			
入居諸条件	性別女性限定 単身限定		
保証会社	必須 エルズサポート(株)「初回賃料等の50%、年間保証料：10,000円」、送金事務手数料440円/月、振替		
設備	2口コンロ 電気コンロ ユニットバス バス有 浴室乾燥 シャワー バストイレ同室 トイレ有 エアコン		
備考	女性限定のオシャレなアパートです。大きな出窓があり明るく、居室スペースが11帖で広々です。オートロック・浴室乾燥ついてます。		

情報更新日 2026年1月7日

No.05023-00206



東京都知事(15)第15861号
(公社)東京都宅地建物取引業協会 目黒区支部

株式会社大丸

東京都目黒区鷹番3丁目21-17

TEL:03-3711-1151

E-mail: yahooinfo@daimaru-re.co.jp

URL: http://www.daimaru-re.co.jp



携帯サイトから物件詳細を閲覧できます！

取引態様	手数料負担の割合	貸主	0%	借主	100%
仲介元付(一般)	手数料配分の割合	元付	0%	客付	100%