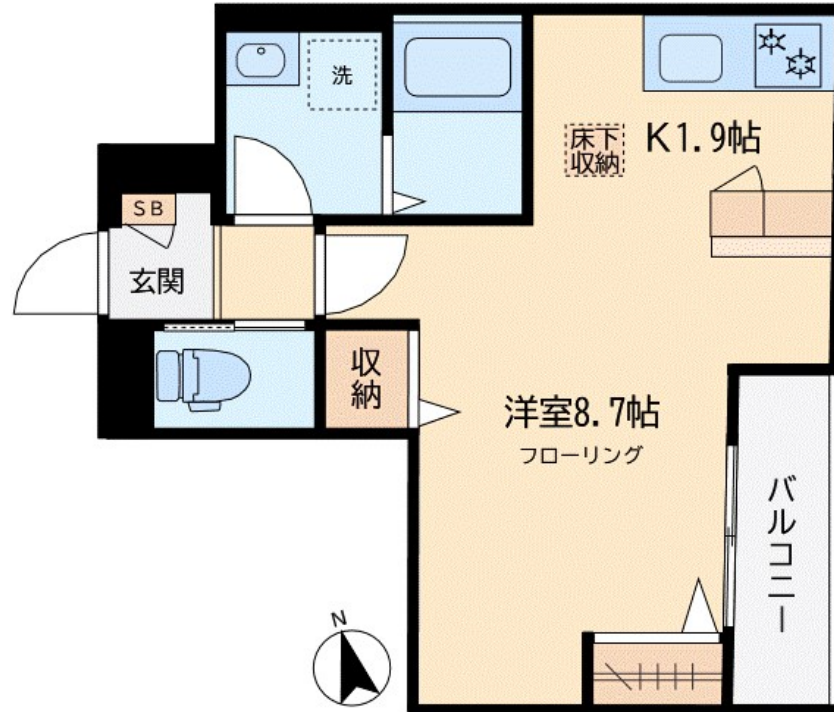


# FOR RENT

オートロック, モニタ付オートロック, 当社管理物件, メールボックス



間取りの「S」はサービスルーム(納戸)です。

図面と現況が異なる場合は現況が優先となります。

賃料	102,000円		
間取り	1K	物件種別	アパート
管理費	無	共益費	3,000円
雑費	無		
敷金	1ヶ月	礼金	1ヶ月
敷引/償却金	-/-	保証金	-
交通	東急東横線 学芸大学駅 徒歩10分 東急東横線 祐天寺駅 徒歩11分		
物件所在地	東京都目黒区五本木2丁目35-2		
建物名・部屋番号	メゾンS.Y 102号室		
構造・規模	軽量鉄骨 2階建 1階		
専有面積	30.25㎡	向き	東
築年月	2009年11月	入居時期	即時
仲介料	1.1ヶ月	損害保険	有 19,000円 24ヶ月
更新料	新賃料 1ヶ月	契約期間	2年
駐車場	駐輪場		
その他費用			
入居諸条件	単身限定		
保証会社	必須 エルズサポート㈱「初回賃料等の50%、年間保証料：10,000円」		
設備	2口コンロ, TVインターホン, インターホン, エアコン, ガスコンロ設置済, ガス給湯, クローゼット, シス		
備考			

情報更新日 2025年4月4日

No.00667-00102



東京都知事(15)第15861号  
(公社)東京都宅地建物取引業協会 目黒区支部

**株式会社大丸**

東京都目黒区鷹番3丁目21-17  
TEL:03-3711-1151  
E-mail: yahooinfo@daimaru-re.co.jp  
URL: http://www.daimaru-re.co.jp



携帯サイトから物件詳細を閲覧できます!

取引態様	手数料負担の割合	貸主	0%	借主	100%
	手数料配分の割合	元付	0%	客付	100%