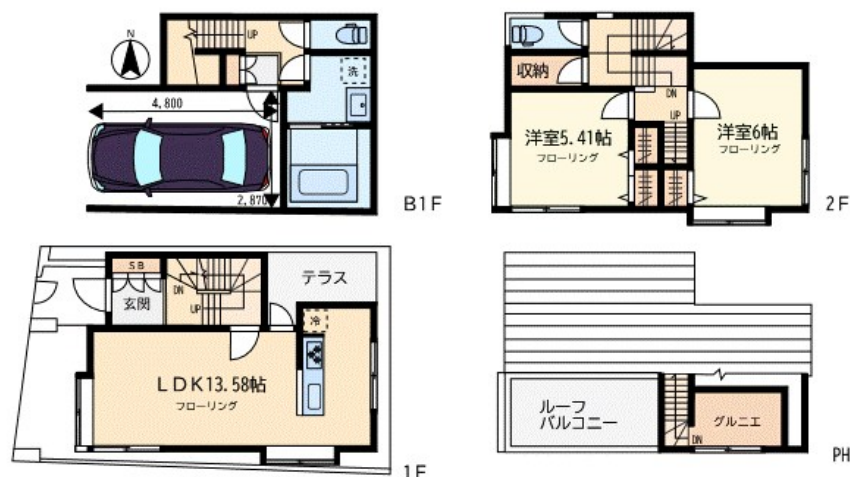


FOR RENT

駅まで平坦 閑静な住宅街 南面バルコニー 1フロア1住戸 振り分け 角住戸 東南角住戸 3方角住戸 南西角住戸 2面採光 3面採光 出窓 陽当たり良好



賃料	350,000円		
間取り	2LDK	物件種別	戸建
管理費	無	共益費	無
雑費	無		
敷金	2ヶ月	礼金	1ヶ月
敷引/償却金	-/-	保証金	-
交通	東急東横線 学芸大学駅 徒歩7分 東急東横線 祐天寺駅 徒歩19分		
物件所在地	東京都目黒区鷹番1丁目7-13		
建物名・部屋番号	鷹番1丁目7番貸家 1号室		
構造・規模	その他 2階建 1階		
専有面積	89.37㎡	向き	南
築年月	1991年3月15日	入居時期	相談
仲介料	1.1ヶ月	損害保険	有 20,500円
更新料		契約期間	定期借家契約 3年
駐車場	付(無料)		
その他費用			
入居諸条件	ペット不可 二人可 子供可		
保証会社	必須 エルズサポート㈱「初回賃料等の50%、年間保証料：10,000円」		
設備	ガスコンロ設置済 3口以上コンロ パス・トイレ別 ユニットバス パス有 追い焚き風呂 浴室乾燥		
備考			

間取りの「S」はサービスルーム(納戸)です。

図面と現況が異なる場合は現況が優先となります。

情報更新日 2025年3月6日

No.90423-00001



東京都知事(15)第15861号
(公社)東京都宅地建物取引業協会 目黒区支部

株式会社大丸

東京都目黒区鷹番3丁目21-17

TEL:03-3711-1151

E-mail: yahooinfo@daimaru-re.co.jp

URL: http://www.daimaru-re.co.jp



携帯サイトから物件詳細を閲覧できます!

取引態様	手数料負担の割合	貸主	0%	借主	100%
	手数料配分の割合	元付	0%	客付	100%