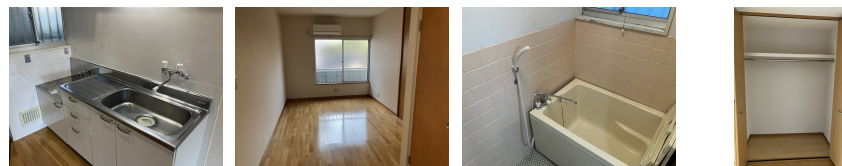
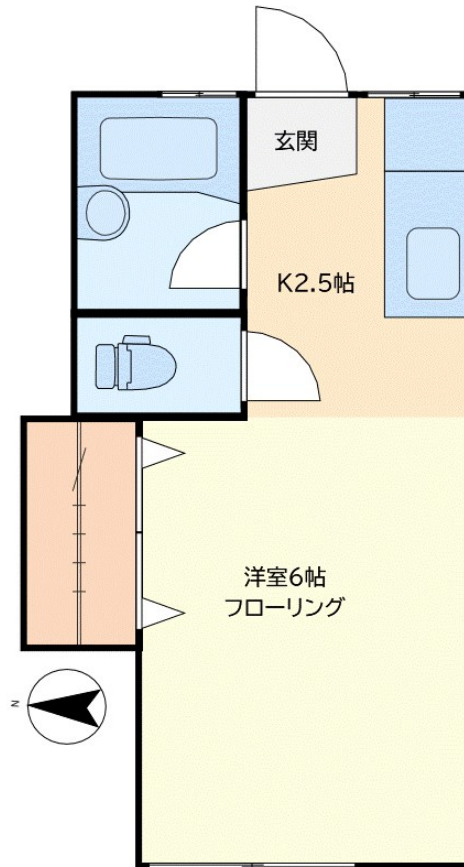


FOR RENT

学芸大学駅徒歩6分の1Kのお部屋です

2F以上,最上階,上階無し,当社管理物件,駅まで平坦



間取りの「S」はサービスルーム(納戸)です。

図面と現況が異なる場合は現況が優先となります。

賃料	63,000円		
間取り	1R	物件種別	アパート
管理費	無	共益費	無
雑費	無		
敷金	1ヶ月	礼金	1ヶ月
敷引/償却金	-/-	保証金	-
交通	東急東横線 学芸大学駅 徒歩6分 東急東横線 祐天寺駅 徒歩16分		
物件所在地	東京都目黒区五本木3丁目28-9		
建物名・部屋番号	光ハイツ 103号室		
構造・規模	木造 2階建 1階		
専有面積	19.8㎡	向き	西
築年月	1981年1月	入居時期	即時
仲介料	1.1ヶ月	損害保険	有 19,000円 24ヶ月
更新料	新賃料 1ヶ月	契約期間	2年
駐車場			
その他費用			
入居諸条件	高齢者相談 単身限定		
保証会社	必須 エルズサポート株式会社【初回賃料等の50%,次年度以降10,000円/年】		
設備	2口コンロ, CATVインターネット, エアコン, ガスコンロ設置可, ガス給湯, クローゼット, シャワー, ト		
備考	ガス2口コンロ設置可タイプ		

情報更新日 2024年11月21日

No.00021-00103



東京都知事(15)第15861号
(公社)東京都宅地建物取引業協会 目黒区支部

株式会社大丸

東京都目黒区鷹番3丁目21-17
TEL:03-3711-1151
E-mail: yahooinfo@daimaru-re.co.jp
URL: http://www.daimaru-re.co.jp



携帯サイトから物件詳細を閲覧できます!

取引態様	手数料負担の割合	貸主	0%	借主	100%
	手数料配分の割合	元付	0%	客付	100%