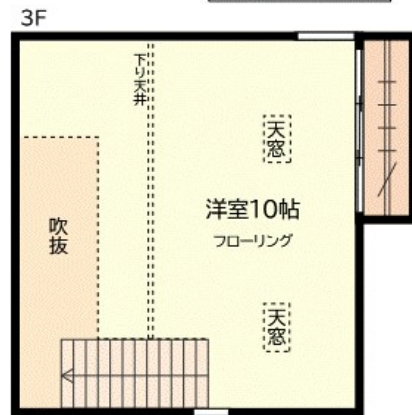
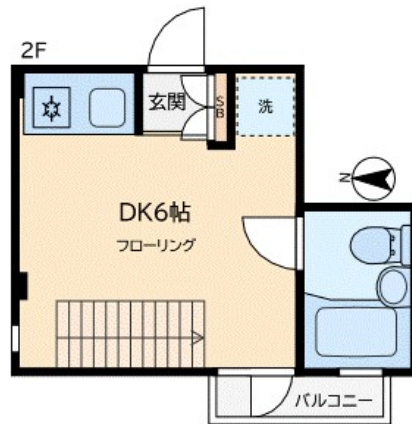


# FOR RENT

## 人気のメゾネットタイプ 天窓のある明るい室内

上階無し,当社管理物件,陽当たり良好,閑静な住宅街,メールボックス



間取りの「S」はサービスルーム(納戸)です。

図面と現況が異なる場合は現況が優先となります。

賃料	122,000円		
間取り	1DK	物件種別	マンション
管理費	無	共益費	無
雑費	無		
敷金	1ヶ月	礼金	1ヶ月
敷引/償却金	-/-	保証金	-
交通	東急東横線 祐天寺駅 徒歩8分 東急東横線 学芸大学駅 徒歩16分		
物件所在地	東京都目黒区五本木1丁目20-20		
建物名・部屋番号	CUBE-N 202号室		
構造・規模	鉄骨鉄筋コンクリート 3階建 2階		
専有面積	37.48㎡	向き	西
築年月	1992年7月	入居時期	2026年7月下旬予定
仲介料	1.1ヶ月	損害保険	有 22,000円 24ヶ月
更新料	新賃料 1ヶ月	契約期間	2年
駐車場	有(敷地内) 30000円/月~		
その他費用			
入居諸条件	二人可		
保証会社	必須 エルズサポート株式会社【初回賃料等の50%,次年度以降10,000円/年】		
設備	インターホン,エアコン,エアコン2台,エアコン全室,ガスキッチン,ガス給湯,シャワー,シューズボックス		
備考			

情報更新日 2026年5月28日

No.00652-00202



東京都知事(15)第15861号  
(公社)東京都宅地建物取引業協会 目黒区支部

**株式会社大丸**

東京都目黒区鷹番3丁目21-17

TEL:03-3711-1151

E-mail: yahooinfo@daimaru-re.co.jp

URL: http://www.daimaru-re.co.jp



携帯サイトから物件詳細を閲覧できます!

取引態様	手数料負担の割合	貸主	0%	借主	100%
	手数料配分の割合	元付	0%	客付	100%