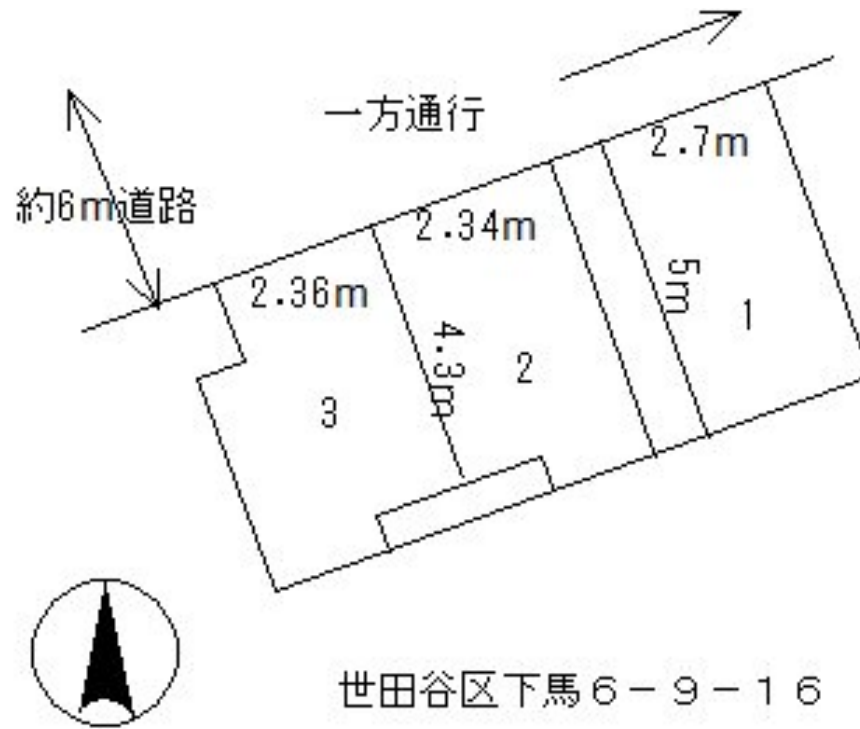
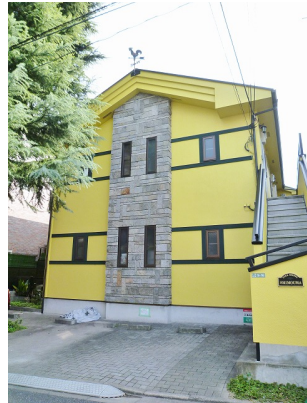


FOR RENT

区画サイズ：全幅：2340mm、全長4300mm

2 x 4 工法 駅まで平坦



賃料	25,000円		
間取り		物件種別	駐車場
管理費	-	共益費	-
雑費	-		
敷金	1ヶ月	礼金	無
敷引/償却金	-/-	保証金	-
交通	東急東横線 学芸大学駅 徒歩10分 東急田園都市線 駒沢大学駅 徒歩21分		
物件所在地	東京都世田谷区下馬6丁目9-16		
建物名・部屋番号	パークアベニュー下馬 P-02号室		
構造・規模	木造 2階建		
専有面積		向き	
築年月	2002年3月	入居時期	即時
仲介料	1.1ヶ月	損害保険	
更新料		契約期間	
駐車場			
その他費用			
入居諸条件			
保証会社	必須 エルズサポート㈱「初回賃料等の80%、保証委託料 月額600円」		
設備			
備考	エルズサポート㈱「初回賃料等の80%、保証委託料 月額600円」大きな木から落ち葉や樹液が垂れてくるためカバー必須になります。区画サイズ：全幅：2340mm、全長4300mm		

間取りの「S」はサービスルーム(納戸)です。

図面と現況が異なる場合は現況が優先となります。

情報更新日 2025年4月5日

No.00732-P-02



東京都知事(15)第15861号
(公社)東京都宅地建物取引業協会 目黒区支部

株式会社大丸

東京都目黒区鷹番3丁目21-17
TEL:03-3711-1151
E-mail: yahooinfo@daimaru-re.co.jp
URL: http://www.daimaru-re.co.jp



携帯サイトから物件詳細を閲覧できます!

取引態様	手数料負担の割合	貸主	借主	100%
仲介元付(専任)	手数料配分の割合	元付	100%	客付