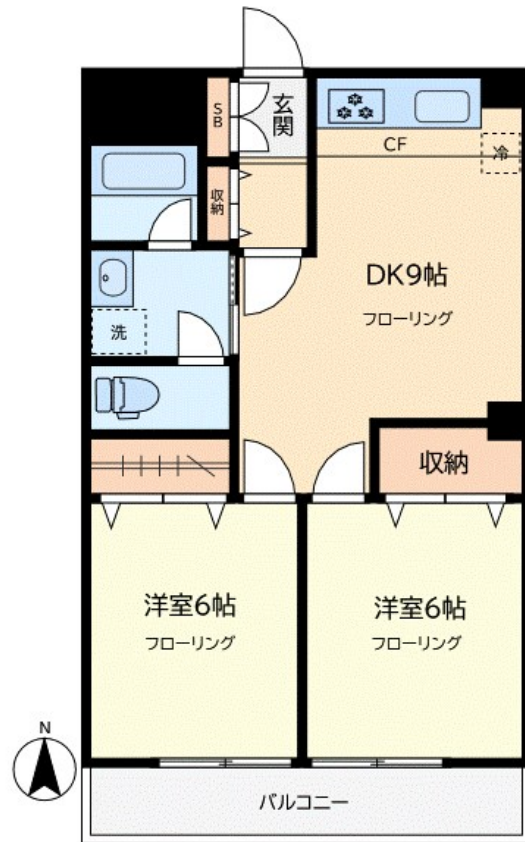


FOR RENT

高層階 南向きバルコニーからの眺望は良好です

分譲タイプ 南面バルコニー 高層階 2F以上 当社管理物件 振り分け 陽当たり良好



間取りの「S」はサービスルーム(納戸)です。

図面と現況が異なる場合は現況が優先となります。

賃料	165,000円		
間取り	2DK	物件種別	マンション
管理費	無	共益費	無
雑費	無		
敷金	1ヶ月	礼金	1ヶ月
敷引/償却金	-/-	保証金	-
交通	東急東横線 都立大学駅 徒歩9分 東急東横線 学芸大学駅 徒歩13分		
物件所在地	東京都目黒区碑文谷4丁目16-7		
建物名・部屋番号	マンション都立大 602号		
構造・規模	鉄筋コンクリート7階建6階		
専有面積	48.6㎡	向き	南
築年月	1972年3月21日	入居時期	2026年6月中旬予定
仲介料	1.1ヶ月	損害保険	有 22,000円 24ヶ月
更新料	新賃料 1ヶ月	契約期間	2年
駐車場	駐輪場 バイク置き場		
その他費用			
入居諸条件	二人可 ルームシェア相談 子供可		
保証会社	必須 エルズサポート㈱「初回賃料等の50%、年間保証料：10,000円」		
設備	エレベーター システムキッチン ガスコンロ設置済 3口以上コンロ ガスキッチンバス・トイレ別		
備考	非喫煙者限定		

情報更新日 2026年5月19日

No.00522-00602



東京都知事(15)第15861号
(公社)東京都宅地建物取引業協会 目黒区支部

株式会社大丸

東京都目黒区鷹番3丁目21-17

TEL:03-3711-1151

E-mail: yahooinfo@daimaru-re.co.jp

URL: http://www.daimaru-re.co.jp



携帯サイトから物件詳細を閲覧できます!

取引態様	手数料負担の割合	貸主	0%	借主	100%
	手数料配分の割合	元付	0%	客付	100%