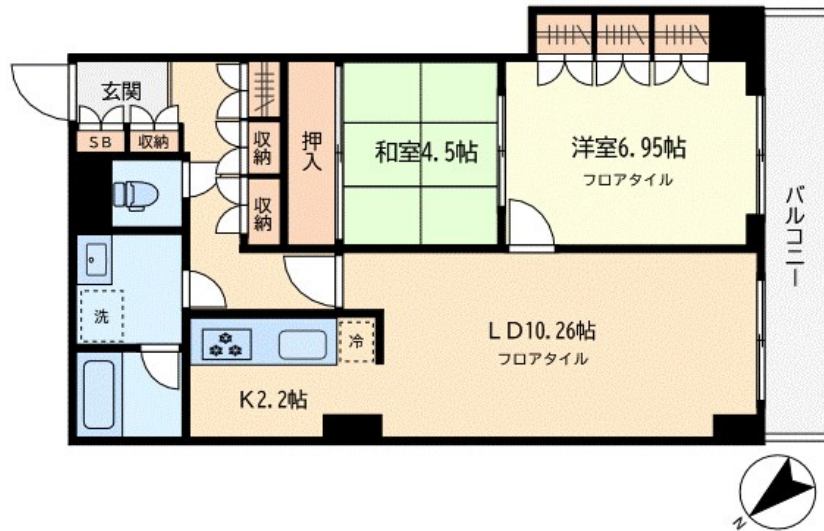


FOR RENT

分譲賃貸マンションタイプ陽当たり良好の2LDK

2F以上,オートロック,振り分け,当社管理物件,南面バルコニー,陽当たり良好,外壁タイル張り,閑静な住宅街,分譲タイプ,メ
ールボックス



間取りの「S」はサービスルーム(納戸)です。

図面と現況が異なる場合は現況が優先となります。

賃料	225,000円		
間取り	2LDK	物件種別	マンション
管理費	無	共益費	3,000円
雑費	無		
敷金	1ヶ月	礼金	1ヶ月
敷引/償却金	-/-	保証金	-
交通	東急東横線 学芸大学駅 徒歩13分 渋32 野沢三 バス停徒歩3分		
物件所在地	東京都世田谷区野沢3丁目3-9		
建物名・部屋番号	メモアール柿の木坂 307号		
構造・規模	鉄筋コンクリート 7階建 3階		
専有面積	64.22㎡	向き	南西
築年月	1983年11月	入居時期	即時
仲介料	1.1ヶ月	損害保険	有
更新料	新賃料 1ヶ月	契約期間	2年
駐車場	要問い合わせ 駐輪場		
その他費用			
入居諸条件	二人可 子供可		
保証会社	必須 エルササポート(株)「初回賃料等の50%、年間保証料:10,000円」		
設備	3口以上コンロ, C A T V, T V インターホン, インターホン, エアコン, エアコン 2台, ガスコンロ設置済,		
備考			

情報更新日 2025年12月27日

No.00507-00307



東京都知事(15)第15861号
(公社)東京都宅地建物取引業協会 目黒区支部

株式会社大丸

東京都目黒区鷹番3丁目21-17

TEL:03-3711-1151

E-mail: yahooinfo@daimaru-re.co.jp

URL: http://www.daimaru-re.co.jp



携帯サイトから物件詳細を閲覧できます!

取引態様	手数料 負担の割合	貸主	0%	借主	100%
仲介元付 (専任)	手数料 配分の割合	元付	0%	客付	100%