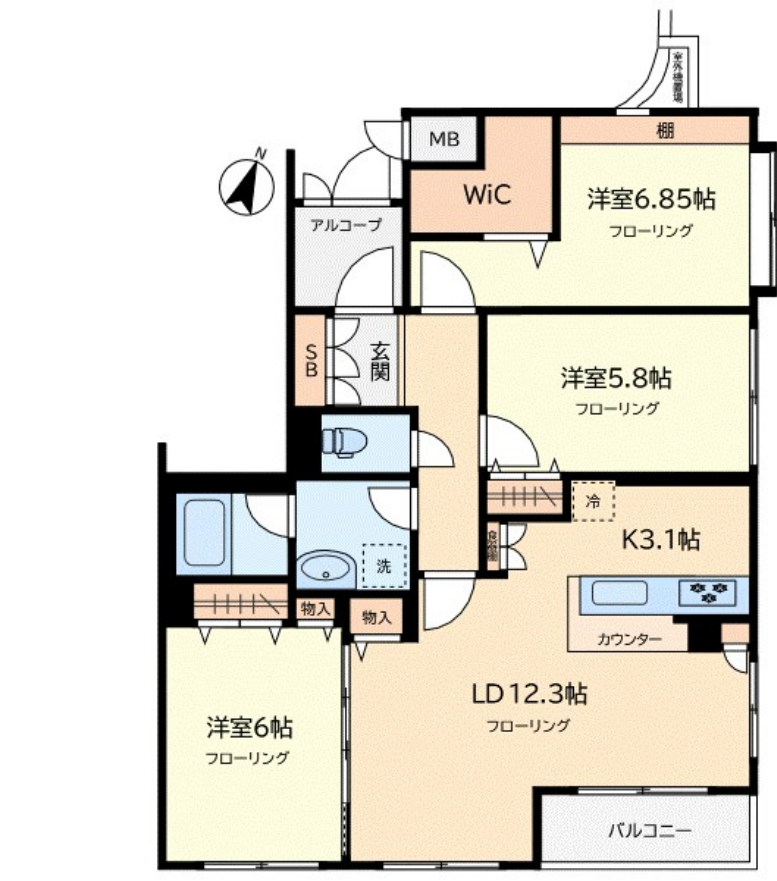


FOR RENT

防犯カメラ 分譲タイプ 駅まで平坦 閑静な住宅街 南面バルコニー 2F以上 オートロック モニタ付オートロック 当社管理
 物件 振り分け 角住戸 東南角住戸 2面採光 出窓



賃料	275,000円		
間取り	3LDK	物件種別	マンション
管理費	無	共益費	5,000円
雑費	無		
敷金	1ヶ月	礼金	1ヶ月
敷引/償却金	-/-	保証金	-
交通	東急東横線 学芸大学駅 徒歩11分 東急東横線 祐天寺駅 徒歩16分		
物件所在地	東京都目黒区中央町1丁目4-5		
建物名・部屋番号	ベルハイム学芸大学 206号室		
構造・規模	鉄筋コンクリート 4階建 2階		
専有面積	76.78㎡	向き	南東
築年月	1996年10月	入居時期	2026年8月上旬予定
仲介料	1.1ヶ月	損害保険	有 22,000円 24ヶ月
更新料		契約期間	定期借家契約 2年
駐車場	駐輪場		
その他費用	[月次費用] 駐輪場代：500円		
入居諸条件	二人可 子供可		
保証会社	必須 エルズサポート㈱「初回賃料等の50%、年間保証料：10,000円」		
設備	エレベーター 敷地内ゴミ置き場 内階段 宅配BOX システムキッチン カウンターキッチン		
備考	定期借家2年（再契約不可）		

間取りの「S」はサービスルーム(納戸)です。

図面と現況が異なる場合は現況が優先となります。

情報更新日 2026年7月4日

No.00050-00206



東京都知事(15)第15861号
 (公社)東京都宅地建物取引業協会 目黒区支部
株式会社大丸
 東京都目黒区鷹番3丁目21-17
 TEL:03-3711-1151
 E-mail: yahooinfo@daimaru-re.co.jp
 URL: http://www.daimaru-re.co.jp



携帯サイトから物件詳細を閲覧できます！

取引態様 仲介元付 (専任)	手数料負担の割合	貸主	0%	借主	100%
	手数料配分の割合	元付	0%	客付	100%