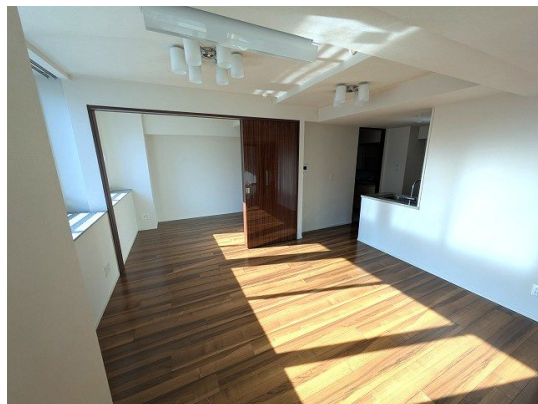


FOR RENT

低層分譲マンション ダブルオートロック ミ

2F以上,オートロック,ダブルディンプルキー,ダブルロック,ディンプルキー,モニタ付オートロック,出窓,眺望良好,当社管理物件,閑静な住宅街,分譲タイプ,管理室,メールボックス



間取りの「S」はサービスルーム(納戸)です。

図面と現況が異なる場合は現況が優先となります。

賃料	295,000円		
間取り	2LDK	物件種別	マンション
管理費	無	共益費	5,000円
雑費	無		
敷金	1ヶ月	礼金	1ヶ月
敷引/償却金	-/-	保証金	-
交通	山手線 目黒駅 徒歩5分 東急目黒線 不動前駅 徒歩15分		
物件所在地	東京都目黒区下目黒1丁目6-5		
建物名・部屋番号	オークプレイス目黒行人坂 404号室		
構造・規模	鉄筋コンクリート 7階建 4階		
専有面積	55.89㎡	向き	東
築年月	2012年3月	入居時期	即時
仲介料	1ヶ月	損害保険	有 22,000円 24ヶ月
更新料		契約期間	定期借家契約 3年
駐車場	空無 駐輪場 バイク置き場		
その他費用			
入居諸条件	ペット不可 事務所不可 二人可 ルームシェア不可		
保証会社	必須 エルズサポート(株)「初回賃料等の50%、年間保証料10,000円」		
設備	3口以上コンロ,TVインターホン,インターホン,ウォークインクローゼット,エアコン,エアコン3台,エ		
備考	喫煙不可		

情報更新日 2026年2月8日

No.00044-00404



東京都知事(15)第15861号
(公社)東京都宅地建物取引業協会 目黒区支部

株式会社大丸

東京都目黒区鷹番3丁目2-17

TEL:03-3711-1151

E-mail: yahooinfo@daimaru-re.co.jp

URL: http://www.daimaru-re.co.jp



携帯サイトから物件詳細を閲覧できます！

取引態様	手数料負担の割合	貸主	0%	借主	100%
仲介元付(専任)	手数料配分の割合	元付	0%	客付	100%