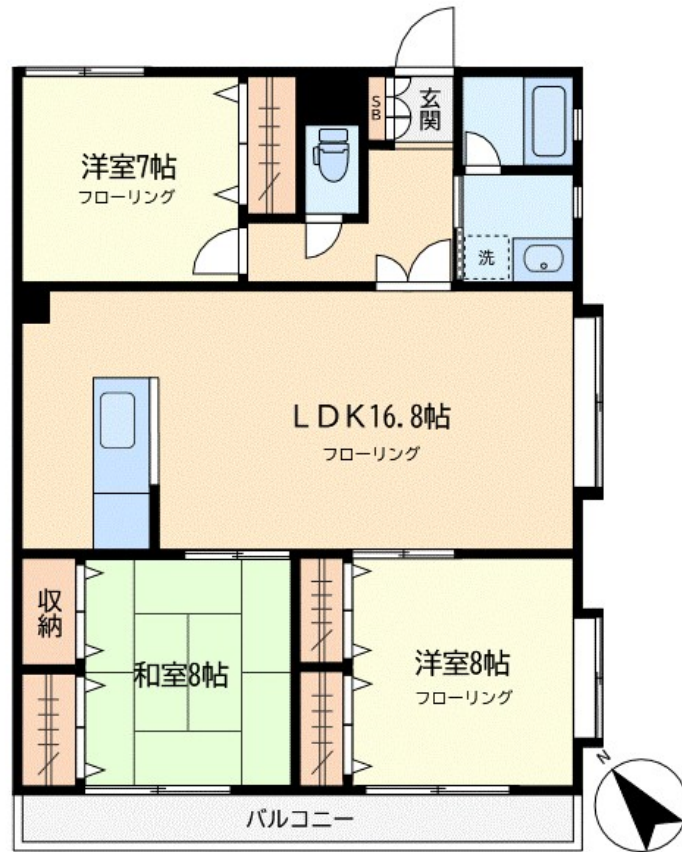


# FOR RENT

## 広々南西バルコニーは陽当たり良好！最上階・角

2F以上, 2面採光, 角住戸, 最上階, 出窓, 上階無し, 振り分け, 南西角住戸, 陽当たり良好, 駅まで平坦, 閑静な住宅街, メールボックス



間取りの「S」はサービスルーム(納戸)です。

図面と現況が異なる場合は現況が優先となります。

賃料	250,000円		
間取り	3LDK	物件種別	マンション
管理費	無	共益費	無
雑費	無		
敷金	2ヶ月	礼金	1ヶ月
敷引/償却金	-/-	保証金	-
交通	東急東横線 学芸大学駅 徒歩12分 東急目黒線 武蔵小山駅 徒歩19分		
物件所在地	東京都目黒区目黒本町2丁目27-8		
建物名・部屋番号	かしわファミリーコーポ 3-A号室		
構造・規模	鉄筋コンクリート 3階建 3階		
専有面積	94.6㎡	向き	南西
築年月	1998年9月	入居時期	2025年5月下旬予定
仲介料	1.1ヶ月	損害保険	有 20,500円 24ヶ月
更新料	新賃料 1ヶ月	契約期間	2年
駐車場	無		
その他費用			
入居諸条件	二人可 ルームシェア不可 子供可		
保証会社	必須 エルズサポート㈱「初回賃料等の50%、年間保証料：10,000円」		
設備	2口コンロ, CATV, CATVインターネット, インターホン, エアコン, エアコン全室, ガスコンロ設置可		
備考			

情報更新日 2025年3月29日

No.05473-003-A



東京都知事(15)第15861号  
(公社)東京都宅地建物取引業協会 目黒区支部

**株式会社大丸**

東京都目黒区鷹番3丁目21-17

TEL:03-3711-1151

E-mail: yahooinfo@daimaru-re.co.jp

URL: http://www.daimaru-re.co.jp



携帯サイトから物件詳細を閲覧できます！

取引態様	手数料負担の割合	貸主	0%	借主	100%
	手数料配分の割合	元付	0%	客付	100%