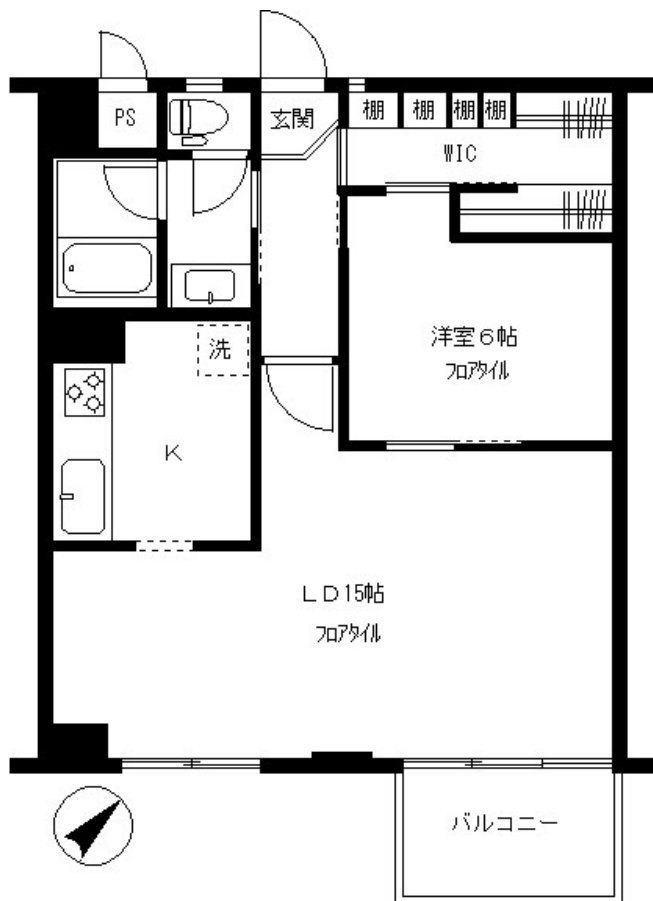
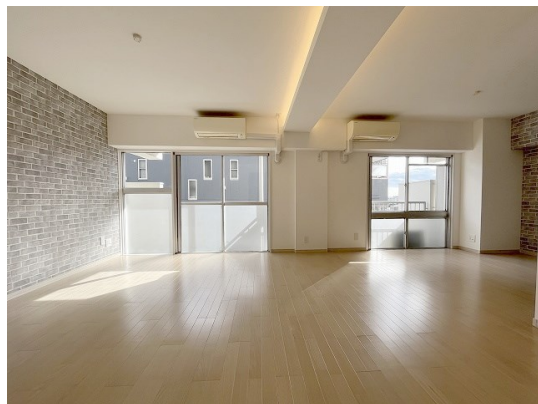


FOR RENT

2F以上



間取りの「S」はサービスルーム(納戸)です。

図面と現況が異なる場合は現況が優先となります。

情報更新日 2024年12月4日

No.91001-00902

賃料	330,000円		
間取り	1LDK	物件種別	マンション
管理費	無	共益費	無
雑費	無		
敷金	1ヶ月	礼金	1ヶ月
敷引/償却金	-/-	保証金	-
交通	東急田園都市線 池尻大橋駅 徒歩8分 東急東横線 中目黒駅 徒歩14分		
物件所在地	東京都目黒区大橋 1丁目7-4		
建物名・部屋番号	久保ビル 902号室		
構造・規模	鉄骨鉄筋コンクリート 10階建 9階		
専有面積	56㎡	向き	南東
築年月	1972年11月	入居時期	即時
仲介料	1.1ヶ月	損害保険	有 20,500円 24ヶ月
更新料	新賃料 1ヶ月	契約期間	2年
駐車場			
その他費用			
入居諸条件	事務所可 二人可		
保証会社	必須 エルズサポート㈱「初回賃料等の50%、年間保証料：10,000円」		
設備	エレベーター システムキッチン カウンターキッチン ガスコンロ設置済 3口以上 コンロ ガスキッチン		
備考			



東京都知事(15)第15861号
(公社)東京都宅地建物取引業協会 目黒区支部

株式会社大丸

東京都目黒区鷹番3丁目21-17

TEL:03-3711-1151

E-mail: yahooinfo@daimaru-re.co.jp

URL: http://www.daimaru-re.co.jp



携帯サイトから物件詳細を閲覧できます!

取引態様	手数料負担の割合	貸主	0%	借主	100%
仲介元付(一般)	手数料配分の割合	元付	0%	客付	100%