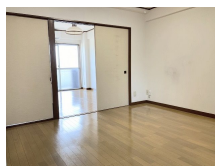


FOR RENT

学芸大学駅から徒歩5分の便利な好立地！バス・

角住戸,振り分け,当社管理物件,駅まで平坦,メールボックス



間取りの「S」はサービスルーム(納戸)です。

図面と現況が異なる場合は現況が優先となります。



東京都知事(15)第15861号
(公社)東京都宅地建物取引業協会 目黒区支部

株式会社大丸

東京都目黒区鷹番3丁目2-17

TEL:03-3711-1151

E-mail: yahooinfo@daimaru-re.co.jp

URL: http://www.daimaru-re.co.jp

賃料	113,000円		
間取り	2DK	物件種別	マンション
管理費	無	共益費	無
雑費	無		
敷金	1ヶ月	礼金	1ヶ月
敷引/償却金	-/-	保証金	-
交通	東急東横線 学芸大学駅 徒歩5分 東急東横線 祐天寺駅 徒歩9分		
物件所在地	東京都目黒区中央町2丁目31-2		
建物名・部屋番号	サントノーレ市川 3A号室		
構造・規模	鉄筋コンクリート 4階建 3階		
専有面積	36.5㎡	向き	南東
築年月	1974年3月	入居時期	2026年1月下旬予定
仲介料	1.1ヶ月	損害保険	有 22,000円 24ヶ月
更新料	新賃料 1ヶ月	契約期間	定期借家契約 2年
駐車場			
その他費用			
入居諸条件	二人可 子供相談		
保証会社	必須 エルズサポート(株)「初回賃料等の50%、年間保証料:10,000円」		
設備	2口コンロ,エアコン,ガスコンロ設置済,ガス給湯,シャワー,シューズボックス,トイレ有,バス・トイレ		
備考	定期借家契約 2年		

情報更新日 2025年12月16日

No.00515-0003A



携帯サイトから物件詳細を閲覧できます！

取引態様 仲介元付 (専任)	手数料 負担の割合	貸主	0%	借主	100%
	手数料 配分の割合	元付	0%	客付	100%