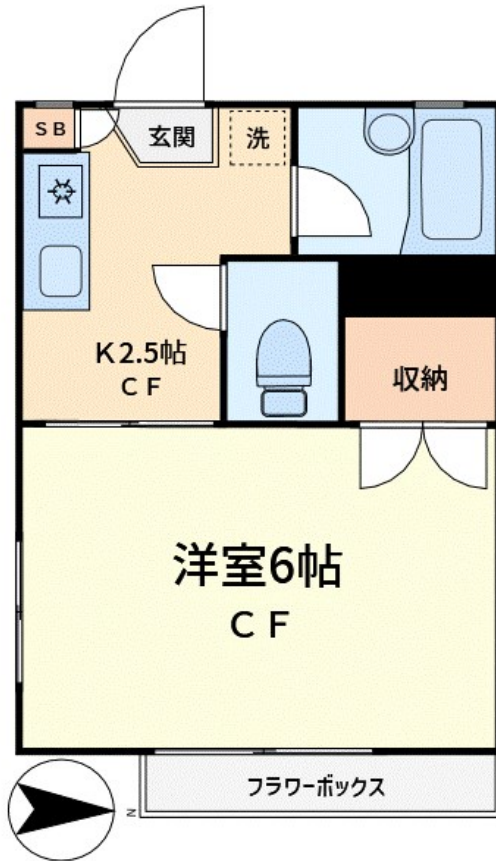
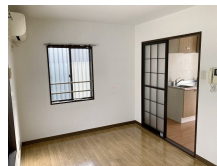


FOR RENT

駅まで平坦 閑静な住宅街 最上階 上階無し 2F以上 角住戸 東南角住戸 2面採光



賃料	78,000円		
間取り	1K	物件種別	マンション
管理費	無	共益費	3,000円
雑費	無		
敷金	1ヶ月	礼金	無
敷引/償却金	-/-	保証金	-
交通	東急東横線 学芸大学駅 徒歩5分 東急東横線 祐天寺駅 徒歩14分		
物件所在地	東京都目黒区五本木3丁目22-8		
建物名・部屋番号	新伸コーポC棟 201号室		
構造・規模	鉄骨 2階建 2階		
専有面積	23㎡	向き	東
築年月	1993年8月	入居時期	即時
仲介料	1.1ヶ月	損害保険	有 19,000円 24ヶ月
更新料		契約期間	定期借家契約 2年
駐車場			
その他費用			
入居諸条件	単身限定		
保証会社	必須 エルズサポート㈱「初回賃料等の50%、年間保証料：10,000円」		
設備	敷地内ゴミ置き場 ガスコンロ設置済 バス・トイレ別 ユニットバス バス有 浴室に窓 シャワー		
備考	非喫煙者限定		

間取りの「S」はサービスルーム(納戸)です。

図面と現況が異なる場合は現況が優先となります。

情報更新日 2024年12月20日

No.06368-00201



東京都知事(15)第15861号
(公社)東京都宅地建物取引業協会 目黒区支部

株式会社大丸

東京都目黒区鷹番3丁目21-17

TEL:03-3711-1151

E-mail: yahooinfo@daimaru-re.co.jp

URL: http://www.daimaru-re.co.jp



携帯サイトから物件詳細を閲覧できます!

取引態様	手数料負担の割合	貸主	0%	借主	100%
仲介元付(一般)	手数料配分の割合	元付	0%	客付	100%