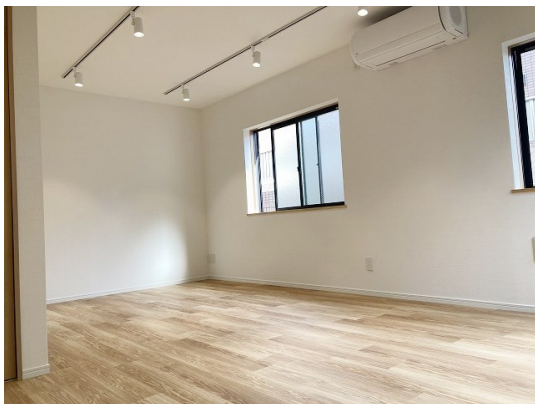


FOR RENT

駅まで平坦 2 F 以上 2 面採光



間取りの「S」はサービスルーム(納戸)です。

図面と現況が異なる場合は現況が優先となります。

賃料	198,000円		
間取り		物件種別	事務所(区画)
管理費	無	共益費	8,800円
雑費	無		
敷金	3ヶ月	礼金	1ヶ月
敷引/償却金	-/-	保証金	-
交通	東急東横線 学芸大学駅 徒歩9分		
物件所在地	東京都目黒区鷹番1丁目6-8		
建物名・部屋番号	シャルマントメゾン 別邸 2F号室		
構造・規模	鉄骨 2階建 2階		
専有面積	45㎡	向き	西
築年月	2004年7月	入居時期	即時
仲介料	1ヶ月	損害保険	有
更新料	新賃料 1ヶ月	契約期間	3年
駐車場			
その他費用			
入居諸条件	事務所可 飲食店相談		
保証会社	必須 エルズサポート(株)「初回賃料等の80%、年間保証料:20,000円」		
設備	内階段 ガスコンロ設置済 3口以上コンロ トイレ有 温水洗浄便座 洗面台 エアコン C A T V		
備考			

情報更新日 2026年1月7日

No.90390-00002



東京都知事(15)第15861号
(公社)東京都宅地建物取引業協会 目黒区支部

株式会社大丸

東京都目黒区鷹番3丁目21-17

TEL:03-3711-1151

E-mail: yahooinfo@daimaru-re.co.jp

URL: http://www.daimaru-re.co.jp



携帯サイトから物件詳細を閲覧できます！

取引態様	手数料負担の割合	貸主	0%	借主	100%
仲介元付(一般)	手数料配分の割合	元付	0%	客付	100%