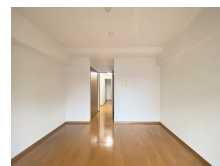
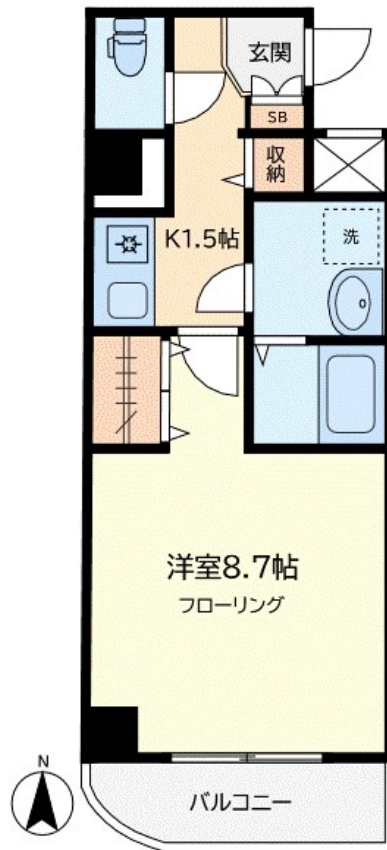


FOR RENT

駅近のオートロック付きマンションです！

2F以上,オートロック,モニタ付オートロック,角住戸,当社管理物件,南西角住戸,南面バルコニー,駅まで平坦,駅前,外壁タイル張り,防犯カメラ,メールボックス



間取りの「S」はサービスルーム(納戸)です。

図面と現況が異なる場合は現況が優先となります。

情報更新日 2026年3月7日

No.00882-00304



東京都知事(15)第15861号
(公社)東京都宅地建物取引業協会 目黒区支部

株式会社大丸

東京都目黒区鷹番3丁目21-17

TEL:03-3711-1151

E-mail: yahooinfo@daimaru-re.co.jp

URL: http://www.daimaru-re.co.jp



携帯サイトから物件詳細を閲覧できます！

取引態様	手数料負担の割合	貸主	0%	借主	100%
	手数料配分の割合	元付	0%	客付	100%

仲介元付
(専任)

賃料	140,000円		
間取り	1K	物件種別	マンション
管理費	無	共益費	5,200円
雑費	無		
敷金	1ヶ月	礼金	1ヶ月
敷引/償却金	-/-	保証金	-
交通	東急東横線 学芸大学駅 徒歩1分 東急東横線 祐天寺駅 徒歩14分		
物件所在地	東京都目黒区鷹番3丁目7-8		
建物名・部屋番号	グランデ学芸大 304号室		
構造・規模	鉄筋コンクリート 5階建 3階		
専有面積	29.02㎡	向き	南
築年月	2006年2月	入居時期	即時
仲介料	1.1ヶ月	損害保険	有 20,000円 24ヶ月
更新料	新賃料 1ヶ月	契約期間	2年
駐車場	駐輪場		
その他費用			
入居諸条件	単身限定		
保証会社	必須 エルズサポート㈱「初回賃料等の50%、年間保証料：10,000円」		
設備	BS, CATV, CATVインターネット, TVインターホン, インターホン, エアコン, ガスキッチン, ガス		
備考			