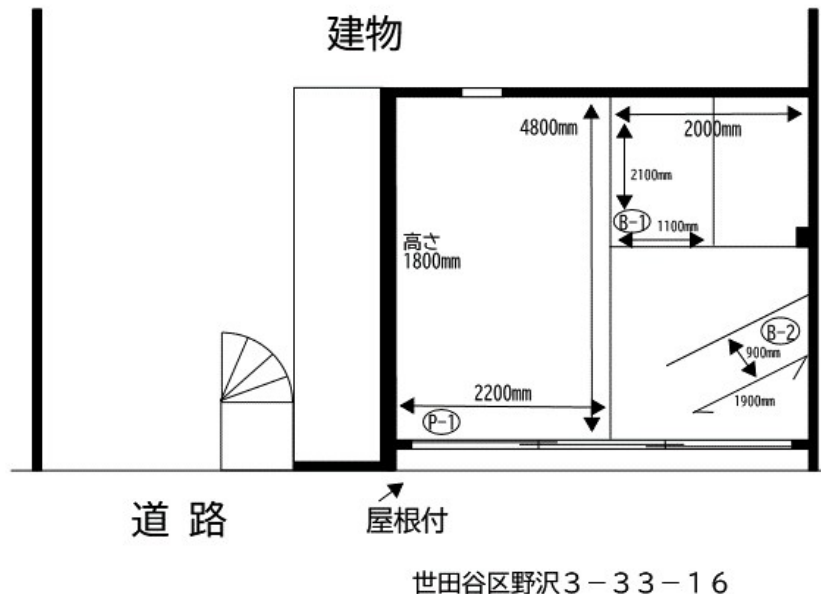


FOR RENT

バイク専用区画

バイク専用駐車場

全幅：1200mm、全長2500mm



賃料	7,000円		
間取り		物件種別	駐車場
管理費	無	共益費	無
雑費	無		
敷金	1ヶ月	礼金	無
敷引/償却金	-/-	保証金	-
交通	東急東横線 学芸大学駅 徒歩17分		
物件所在地	東京都世田谷区野沢3丁目33-16		
建物名・部屋番号	野沢3丁目貸家(芦塚方)駐車場 B2号室		
構造・規模			
専有面積		向き	
築年月		入居時期	即時
仲介料	1ヶ月	損害保険	
更新料		契約期間	
駐車場			
その他費用			
入居諸条件			
保証会社			
設備	バイク専用区画 全幅900mm全長1,900m高さ1,800mm		
備考	バイク専用区画 全幅900mm全長1,900m高さ1,800mm		

間取りの「S」はサービスルーム(納戸)です。

図面と現況が異なる場合は現況が優先となります。

情報更新日 2025年4月12日

No.06343-B0002



東京都知事(15)第15861号
(公社)東京都宅地建物取引業協会 目黒区支部

株式会社大丸

東京都目黒区鷹番3丁目21-17

TEL:03-3711-1151

E-mail: yahooinfo@daimaru-re.co.jp

URL: http://www.daimaru-re.co.jp



携帯サイトから物件詳細を閲覧できます!

取引態様	手数料負担の割合	貸主	0%	借主	100%
仲介元付(専任)	手数料配分の割合	元付	100%	客付	0%