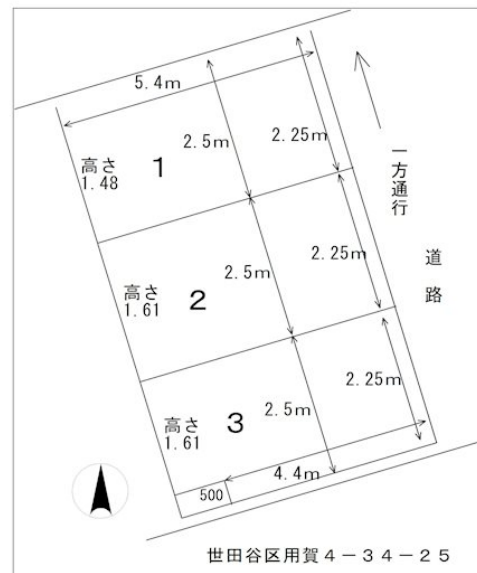


# FOR RENT

駅まで平坦 閑静な住宅街



賃料	29,700円		
間取り		物件種別	駐車場
管理費	-	共益費	-
雑費	-		
敷金	1ヶ月	礼金	無
敷引/償却金	-/-	保証金	-
交通	東急田園都市線 用賀駅 徒歩6分		
物件所在地	東京都世田谷区用賀 4丁目34-25		
建物名・部屋番号	グリーンハウス701 P-03号室		
構造・規模	鉄筋コンクリート 3階建		
専有面積		向き	
築年月	1991年1月	入居時期	即時
仲介料	1ヶ月	損害保険	
更新料		契約期間	
駐車場			
その他費用			
入居諸条件			
保証会社			
設備			
備考			

間取りの「S」はサービスルーム(納戸)です。

図面と現況が異なる場合は現況が優先となります。

情報更新日 2026年4月22日

No.00236-P-03



東京都知事(15)第15861号  
(公社)東京都宅地建物取引業協会 目黒区支部

**株式会社大丸**

東京都目黒区鷹番3丁目21-17

TEL:03-3711-1151

E-mail: yahooinfo@daimaru-re.co.jp

URL: http://www.daimaru-re.co.jp



携帯サイトから物件詳細を閲覧できます!

取引態様	手数料負担の割合	貸主		借主	100%
仲介元付(専任)	手数料配分の割合	元付	100%	客付	