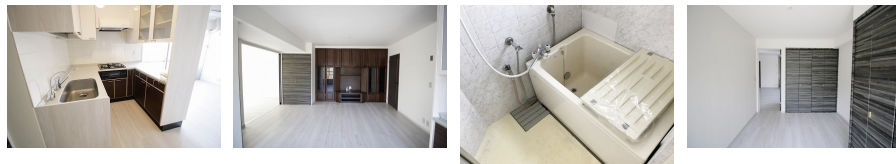
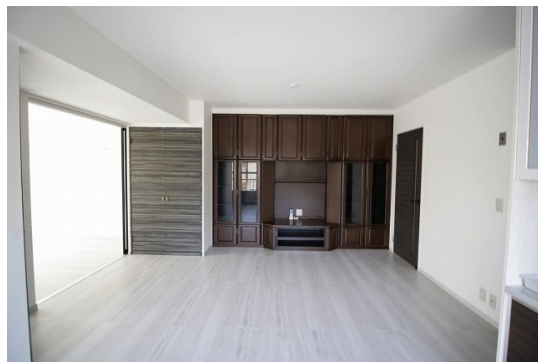


FOR RENT

分譲タイプ 駅まで平坦 2面バルコニー 2F以上 当社管理物件 振り分け 角住戸 大規模リニューアル済み



賃料	190,000円		
間取り	2LDK	物件種別	マンション
管理費	無	共益費	無
雑費	無		
敷金	1ヶ月	礼金	1ヶ月
敷引/償却金	-/-	保証金	-
交通	東急東横線 学芸大学駅 徒歩7分 東急東横線 祐天寺駅 徒歩18分		
物件所在地	東京都世田谷区下馬6丁目16-10		
建物名・部屋番号	下馬ハイライズ 212号室		
構造・規模	鉄骨鉄筋コンクリート 12階建 2階		
専有面積	59.3㎡	向き	東
築年月	1972年1月	入居時期	2025年4月下旬予定
仲介料	1.1ヶ月	損害保険	有 20,500円 24ヶ月
更新料	新賃料 1ヶ月	契約期間	2年
駐車場	駐輪場		
その他費用			
入居諸条件	二人可 子供可		
保証会社	必須 エルズサポート㈱「初回賃料等の50%、年間保証料：10,000円」		
設備	エレベーター 敷地内ゴミ置き場 カウンターキッチン ガスコンロ設置済 3口以上 コンロ ガスキッチン		
備考			

間取りの「S」はサービスルーム(納戸)です。

図面と現況が異なる場合は現況が優先となります。

情報更新日 2025年4月4日

No.00090-00212



東京都知事(15)第15861号
(公社)東京都宅地建物取引業協会 目黒区支部
株式会社大丸
東京都目黒区鷹番3丁目2-17
TEL:03-3711-1151
E-mail: yahooinfo@daimaru-re.co.jp
URL: http://www.daimaru-re.co.jp



携帯サイトから物件詳細を閲覧できます!

取引態様	手数料負担の割合	貸主	0%	借主	100%
	手数料配分の割合	元付	0%	客付	100%
仲介元付(専任)					