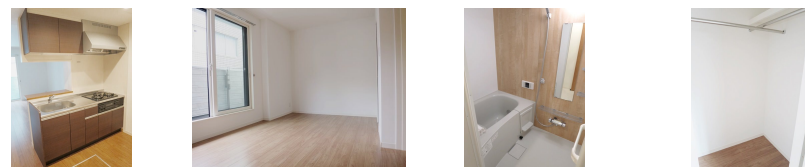


FOR RENT

ミサワホーム施工 オートロック、宅配ボックス

オートロック,メゾネット,当社管理物件,防犯カメラ



間取りの「S」はサービスルーム(納戸)です。

図面と現況が異なる場合は現況が優先となります。

賃料	185,000円		
間取り	1LDK	物件種別	アパート
管理費	無	共益費	無
雑費	無		
敷金	1ヶ月	礼金	1ヶ月
敷引/償却金	-/-	保証金	-
交通	東急東横線 祐天寺駅 徒歩5分 東急東横線 学芸大学駅 徒歩13分		
物件所在地	東京都目黒区五本木1丁目40-2		
建物名・部屋番号	クラッツ五本木 102号室		
構造・規模	木造 3階建 1階		
専有面積	53.52㎡	向き	西
築年月	2020年2月下旬	入居時期	即時
仲介料	1.1ヶ月	損害保険	有 20,500円 24ヶ月
更新料	新賃料 1ヶ月	契約期間	2年
駐車場	無		
その他費用			
入居諸条件	ペット不可 二人可 ルームシェア不可 子供相談		
保証会社	必須 エルズサポート㈱「初回賃料等の50%、年間保証料：10,000円」		
設備	3口以上コンロ,BS,CATV,CATVインターネット,CS,TVインターホン,インターホン,エアコ		
備考			

情報更新日 2024年11月21日

No.00519-00102



東京都知事(15)第15861号
(公社)東京都宅地建物取引業協会 目黒区支部

株式会社大丸

東京都目黒区鷹番3丁目21-17
TEL:03-3711-1151
E-mail: yahooinfo@daimaru-re.co.jp
URL: http://www.daimaru-re.co.jp



携帯サイトから物件詳細を閲覧できます!

取引態様	手数料負担の割合	貸主	0%	借主	100%
仲介元付(専任)	手数料配分の割合	元付	0%	客付	100%