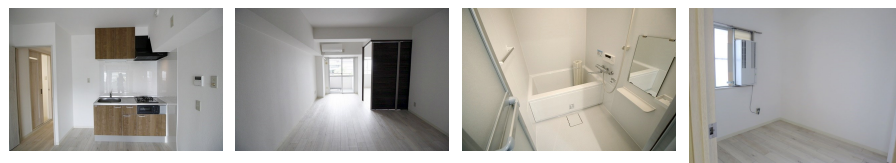
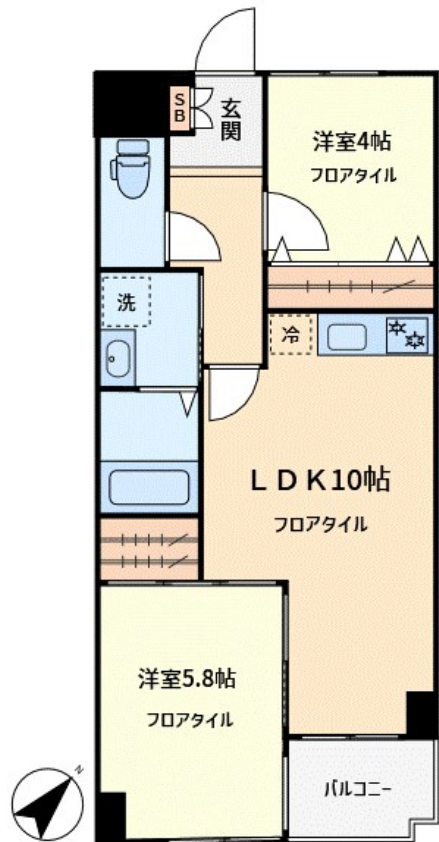
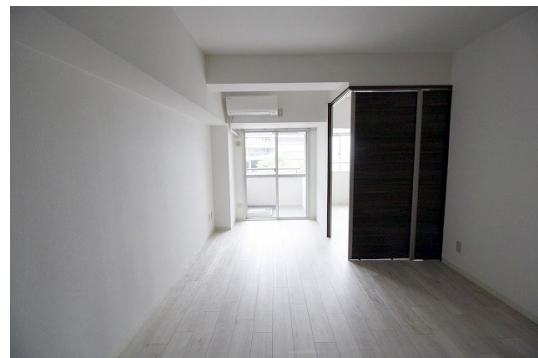


FOR RENT

2019年9月にフルリフォーム済

2F以上,当社管理物件,陽当たり良好,駅まで平坦,外壁コンクリート,分譲タイプ,防犯カメラ,メールボックス



間取りの「S」はサービスルーム(納戸)です。

図面と現況が異なる場合は現況が優先となります。

賃料	157,000円		
間取り	2LDK	物件種別	マンション
管理費	無	共益費	10,000円
雑費	無		
敷金	1ヶ月	礼金	1ヶ月
敷引/償却金	-/-	保証金	-
交通	東急目黒線 武蔵小山駅 徒歩9分 東急池上線 戸越銀座駅 徒歩9分		
物件所在地	東京都品川区荏原4丁目4-12		
建物名・部屋番号	グリーンプラザ武蔵小山 4F 403号室		
構造・規模	鉄筋コンクリート 13階建 4階		
専有面積	47.04㎡	向き	南東
築年月	1982年7月	入居時期	2024年12月下旬予定
仲介料	1.1ヶ月	損害保険	有 20,500円 24ヶ月
更新料	新賃料 1ヶ月	契約期間	2年
駐車場	無 駐輪場		
その他費用			
入居諸条件	事務所不可 二人可 高齢者相談 法人可 子供可		
保証会社	必須 エルズサポート㈱「初回賃料等の50%、年間保証料：10,000円」		
設備	2口コンロ,TVインターホン,インターホン,エアコン,エアコン2台,ガスコンロ設置済,ガス給湯,クロー		
備考			

情報更新日 2024年11月21日

No.00145-00403



東京都知事(15)第15861号
(公社)東京都宅地建物取引業協会 目黒区支部

株式会社大丸

東京都目黒区鷹番3丁目21-17
TEL:03-3711-1151
E-mail: yahooinfo@daimaru-re.co.jp
URL: http://www.daimaru-re.co.jp



携帯サイトから物件詳細を閲覧できます!

取引態様	手数料負担の割合	貸主	0%	借主	100%
仲介元付(専任)	手数料配分の割合	元付	0%	客付	100%