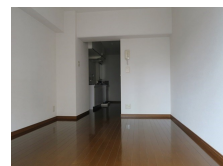
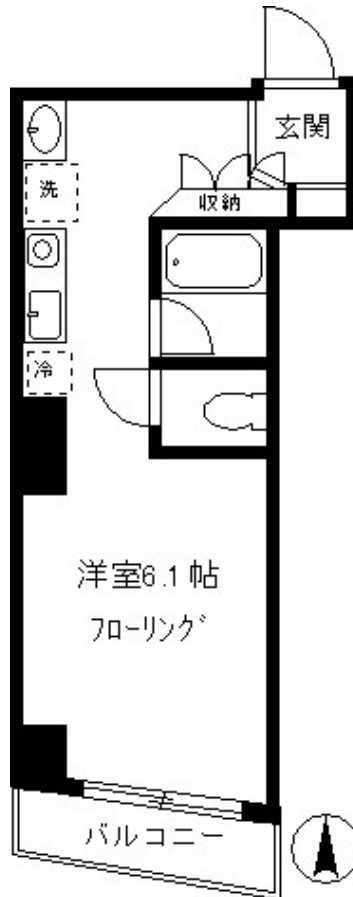


# FOR RENT

## 駅近のマンションタイプ バストイレ別

駅まで平坦 南面バルコニー 2F以上 オートロック 角住戸 陽当たり良好



間取りの「S」はサービスルーム(納戸)です。

図面と現況が異なる場合は現況が優先となります。

情報更新日 2024年11月28日

No.05981-00301



東京都知事(15)第15861号  
(公社)東京都宅地建物取引業協会 目黒区支部

**株式会社大丸**

東京都目黒区鷹番3丁目21-17

TEL:03-3711-1151

E-mail: yahooinfo@daimaru-re.co.jp

URL: http://www.daimaru-re.co.jp



携帯サイトから物件詳細を閲覧できます!

取引態様	手数料負担の割合	貸主	0%	借主	100%
仲介元付(専任)	手数料配分の割合	元付	0%	客付	100%

賃料	90,000円		
間取り	1R	物件種別	マンション
管理費	無	共益費	4,000円
雑費	無		
敷金	1ヶ月	礼金	1ヶ月
敷引/償却金	-/-	保証金	-
交通	東急東横線 学芸大学駅 徒歩2分 東急東横線 祐天寺駅 徒歩13分		
物件所在地	東京都目黒区鷹番3丁目11-6		
建物名・部屋番号	本多ビル 301号室		
構造・規模	鉄筋コンクリート5階建3階		
専有面積	21.98㎡	向き	南
築年月	2007年2月	入居時期	2025年1月下旬予定
仲介料	1.1ヶ月	損害保険	有 19,000円 24ヶ月
更新料	新賃料 1ヶ月	契約期間	2年
駐車場			
その他費用			
入居諸条件	単身限定		
保証会社	必須 エルズサポート㈱「初回賃料等の50%、年間保証料:10,000円」		
設備	エレベーター 敷地内ゴミ置き場 内階段 宅配BOX IHキッチンヒーター バス・トイレ別		
備考	非喫煙者限定		