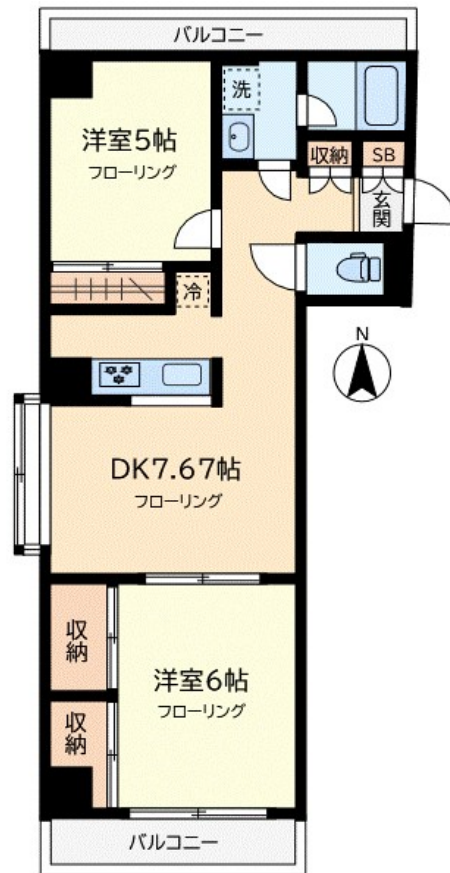


# —FOR RENT

## 無料WiFi100メガ導入！碑文谷公園近く オートロ

2F以上,2面バルコニー,2面採光,オートロック,角住戸,最上階,出窓,上階無し,振り分け,南西角住戸,南面バルコニー,陽当たり良好,駅まで平坦,外壁コンクリート,閑静な住宅街,メールボックス



間取りの「S」はサービスルーム(納戸)です。

図面と現況が異なる場合は現況が優先となります。

情報更新日 2026年2月7日

No.05247-00301



東京都知事(15)第15861号  
(公社)東京都宅地建物取引業協会 目黒区支部

**株式会社大丸**

東京都目黒区鷹番3丁目21-17

TEL:03-3711-1151

E-mail: yahooinfo@daimaru-re.co.jp

URL: http://www.daimaru-re.co.jp



携帯サイトから物件詳細を閲覧できます！

取引態様	手数料負担の割合				手数料配分の割合			
	貸主	0%	借主	100%	元付	0%	客付	100%
仲介元付(専任)								