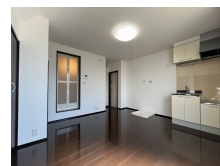
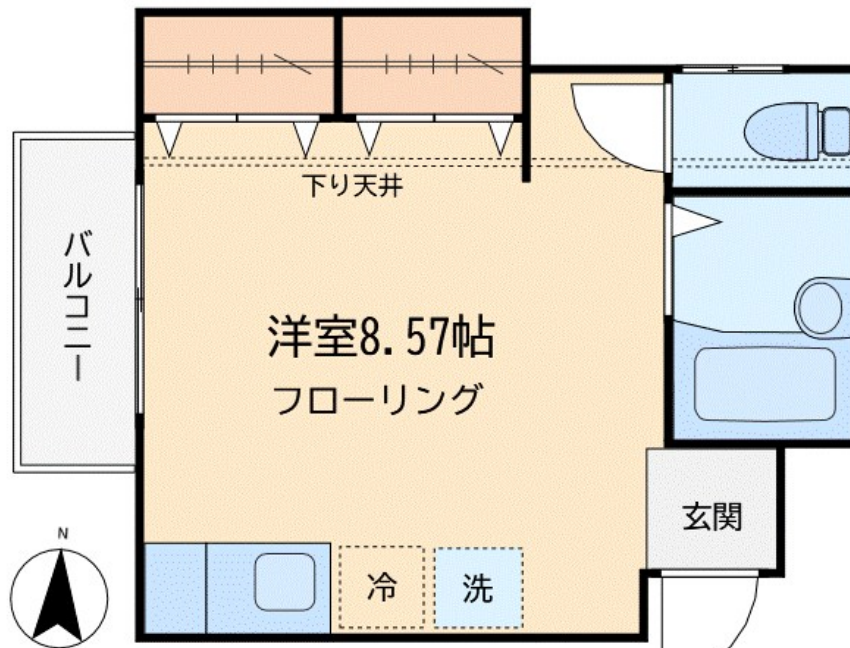
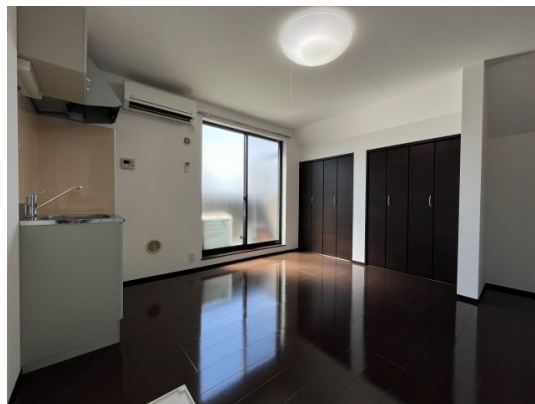


FOR RENT

学芸大学駅徒歩6分 ワンルームタイプです

2F以上,最上階,上階無し,当社管理物件,駅まで平坦,メールボックス



間取りの「S」はサービスルーム(納戸)です。

図面と現況が異なる場合は現況が優先となります。

情報更新日 2025年4月2日

No.00355-00302



東京都知事(15)第15861号
(公社)東京都宅地建物取引業協会 目黒区支部

株式会社大丸

東京都目黒区鷹番3丁目21-17
TEL:03-3711-1151
E-mail: yahooinfo@daimaru-re.co.jp
URL: http://www.daimaru-re.co.jp



携帯サイトから物件詳細を閲覧できます!

取引態様	手数料負担の割合	貸主	0%	借主	100%
仲介元付(専任)	手数料配分の割合	元付	0%	客付	100%

賃料	82,000円		
間取り	1R	物件種別	アパート
管理費	無	共益費	無
雑費	無		
敷金	1ヶ月	礼金	1ヶ月
敷引/償却金	-/-	保証金	-
交通	東急東横線 学芸大学駅 徒歩6分 東急東横線 祐天寺駅 徒歩19分		
物件所在地	東京都世田谷区下馬6丁目26-9		
建物名・部屋番号	クローバーハイツ 302号室		
構造・規模	木造 3階建 3階		
専有面積	20.89㎡	向き	西
築年月	2013年9月	入居時期	2025年5月上旬予定
仲介料	1.1ヶ月	損害保険	有 19,000円 24ヶ月
更新料	新賃料 1ヶ月	契約期間	2年
駐車場	駐輪場		
その他費用			
入居諸条件	単身限定		
保証会社	必須 エルズサポート(株)「初回賃料等の50%、年間保証料:10,000円」		
設備	2口コンロ,TVインターホン,インターホン,エアコン,ガスキッチン,ガスコンロ設置可,ガス給湯,クロ		
備考	非喫煙者限定		