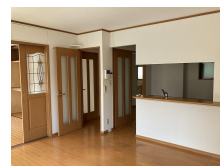
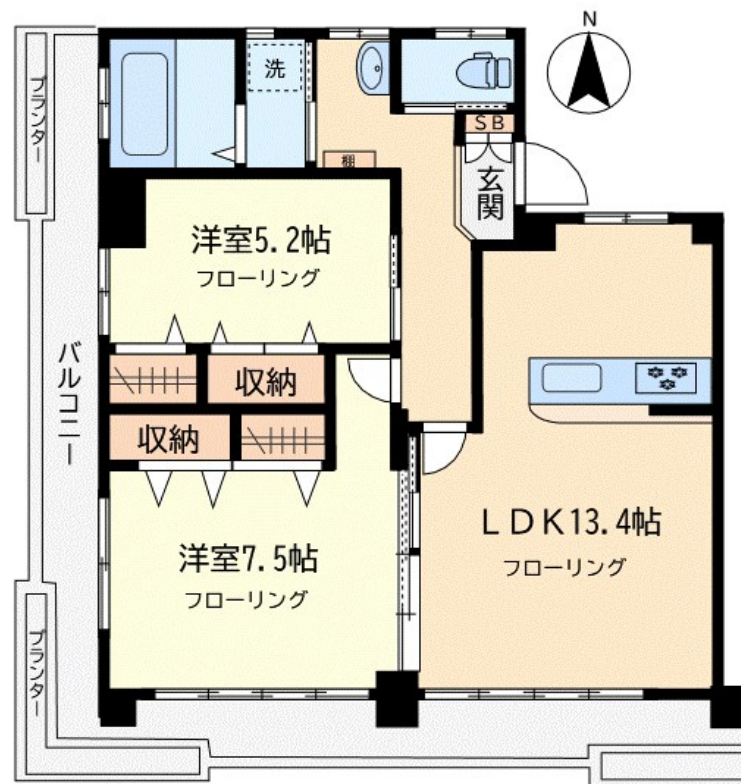


FOR RENT

学芸大学駅近の好立地物件 設備充実

2F以上, 2面バルコニー, 2面採光, 3方角住戸, 3面採光, 角住戸, 当社管理物件, 南西角住戸, 南面バルコニー, 陽当たり良好, 駅まで平坦



間取りの「S」はサービスルーム(納戸)です。

図面と現況が異なる場合は現況が優先となります。

情報更新日 2025年3月4日

No.00854-00201



東京都知事(15)第15861号
(公社)東京都宅地建物取引業協会 目黒区支部

株式会社大丸

東京都目黒区鷹番3丁目21-17
TEL:03-3711-1151
E-mail: yahooinfo@daimaru-re.co.jp
URL: http://www.daimaru-re.co.jp



携帯サイトから物件詳細を閲覧できます!

取引態様	手数料負担の割合	貸主	0%	借主	100%
仲介元付(専任)	手数料配分の割合	元付	0%	客付	100%

賃料	210,000円		
間取り	2LDK	物件種別	マンション
管理費	無	共益費	5,000円
雑費	無		
敷金	1ヶ月	礼金	1ヶ月
敷引/償却金	-/-	保証金	-
交通	東急東横線 学芸大学駅 徒歩3分 東急東横線 祐天寺駅 徒歩16分		
物件所在地	東京都目黒区鷹番3丁目18-16		
建物名・部屋番号	東横マンション 201号室		
構造・規模	鉄筋コンクリート 5階建 2階		
専有面積	61.66㎡	向き	南
築年月	1964年1月	入居時期	2025年3月下旬
仲介料	1.1ヶ月	損害保険	有 20,500円 24ヶ月
更新料	新賃料 1ヶ月	契約期間	2年
駐車場	駐輪場		
その他費用			
入居諸条件	ペット不可 二人可 子供可		
保証会社	必須 エルズサポート(株)「初回賃料等の50%、年間保証料:10,000円」		
設備	3口以上コンロ, TVインターホン, インターホン, エアコン, エアコン3台, カウンターキッチン, ガスコン		
備考			