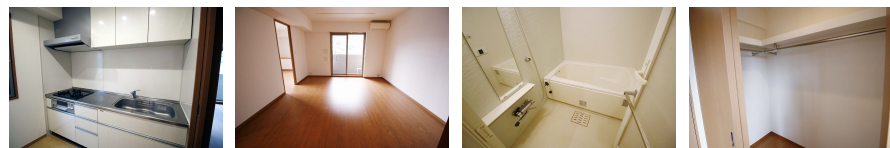
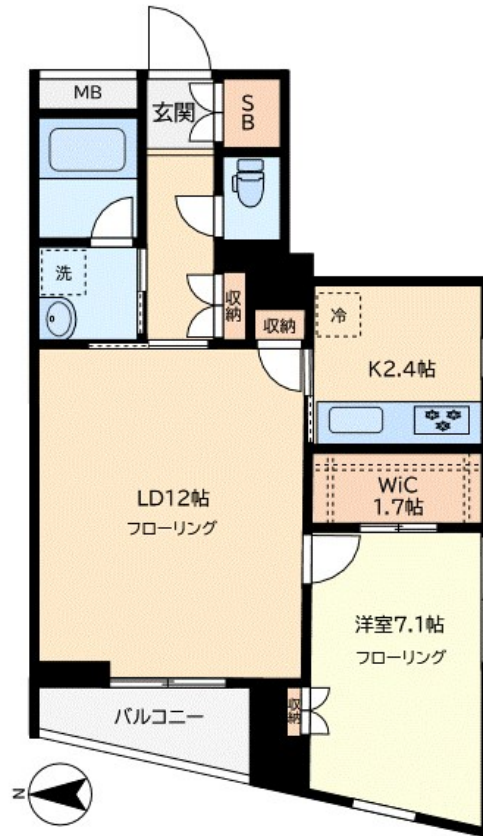


FOR RENT

当社貸主につき仲介手数料がかかりません！！

外壁タイル張り 駅まで平坦 最上階 上階無し 2F以上 オートロック 当社管理物件 角住戸 南西角住戸 2面採光



間取りの「S」はサービスルーム(納戸)です。

図面と現況が異なる場合は現況が優先となります。

賃料	218,000円		
間取り	1LDK	物件種別	マンション
管理費	無	共益費	無
雑費	無		
敷金	1ヶ月	礼金	1ヶ月
敷引/償却金	-/-	保証金	-
交通	東急東横線 学芸大学駅 徒歩4分 東急東横線 祐天寺駅 徒歩17分		
物件所在地	東京都目黒区鷹番3丁目21-17		
建物名・部屋番号	Ware House (ウェア ハウス) 301号室		
構造・規模	鉄筋コンクリート 3階建 3階		
専有面積	53.66㎡	向き	西
築年月	2012年11月	入居時期	2026年8月上旬予定
仲介料	-	損害保険	有 22,000円 24ヶ月
更新料	新賃料 1ヶ月	契約期間	2年
駐車場	駐輪場		
その他費用			
入居諸条件	二人可 子供相談		
保証会社	必須 エルズサポート㈱「初回賃料等の50%、年間保証料：10,000円」		
設備	敷地内ゴミ置き場 内階段 システムキッチン ガスコンロ設置済 3口以上コンロ バス・トイレ別		
備考	非喫煙者限定		

情報更新日 2026年7月6日

No.00019-00301



東京都知事(15)第15861号
(公社)東京都宅地建物取引業協会 目黒区支部

株式会社大丸

東京都目黒区鷹番3丁目21-17

TEL:03-3711-1151

E-mail: yahooinfo@daimaru-re.co.jp

URL: http://www.daimaru-re.co.jp



携帯サイトから物件詳細を閲覧できます！

取引態様	手数料負担の割合	貸主	借主
貸主	手数料配分の割合	元付	客付