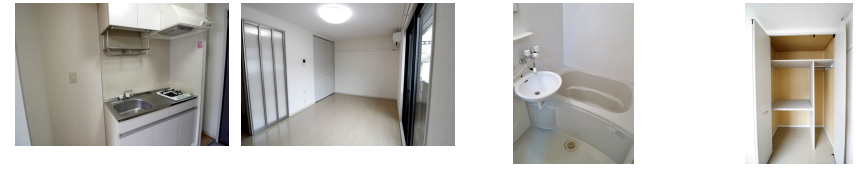


FOR RENT

防犯カメラ 駅まで平坦 上階無し 2F以上 当社管理物件 角住戸 東南角住戸 2面採光



賃料	75,000円		
間取り	1K	物件種別	アパート
管理費	無	共益費	2,000円
雑費	無		
敷金	1ヶ月	礼金	1ヶ月
敷引/償却金	-/-	保証金	-
交通	東急池上線 石川台駅 徒歩10分 東急目黒線 奥沢駅 徒歩14分		
物件所在地	東京都世田谷区東玉川1丁目18-3		
建物名・部屋番号	アーバンハイム 203号室		
構造・規模	軽量鉄骨 2階建 2階		
専有面積	22.77㎡	向き	東
築年月	1999年3月	入居時期	2025年7月下旬予定
仲介料	1.1ヶ月	損害保険	有 19,000円 24ヶ月
更新料	新賃料 1ヶ月	契約期間	2年
駐車場	駐輪場		
その他費用			
入居諸条件	単身限定		
保証会社	必須 エルズサポート㈱「初回賃料等の50%、年間保証料10,000円」		
設備	ガスコンロ設置済 ガスキッチン バス・トイレ別 ユニットバス バス有 脱衣所 シャワートイレ有		
備考	駐輪場有		

間取りの「S」はサービスルーム(納戸)です。

図面と現況が異なる場合は現況が優先となります。

情報更新日 2025年6月11日

No.00555-00203



東京都知事(15)第15861号
(公社)東京都宅地建物取引業協会 目黒区支部
株式会社大丸
東京都目黒区鷹番3丁目21-17
TEL:03-3711-1151
E-mail: yahooinfo@daimaru-re.co.jp
URL: http://www.daimaru-re.co.jp



携帯サイトから物件詳細を閲覧できます!

取引態様	手数料負担の割合	貸主	0%	借主	100%
	手数料配分の割合	元付	0%	客付	100%