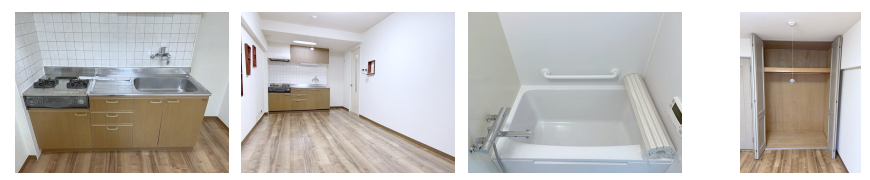
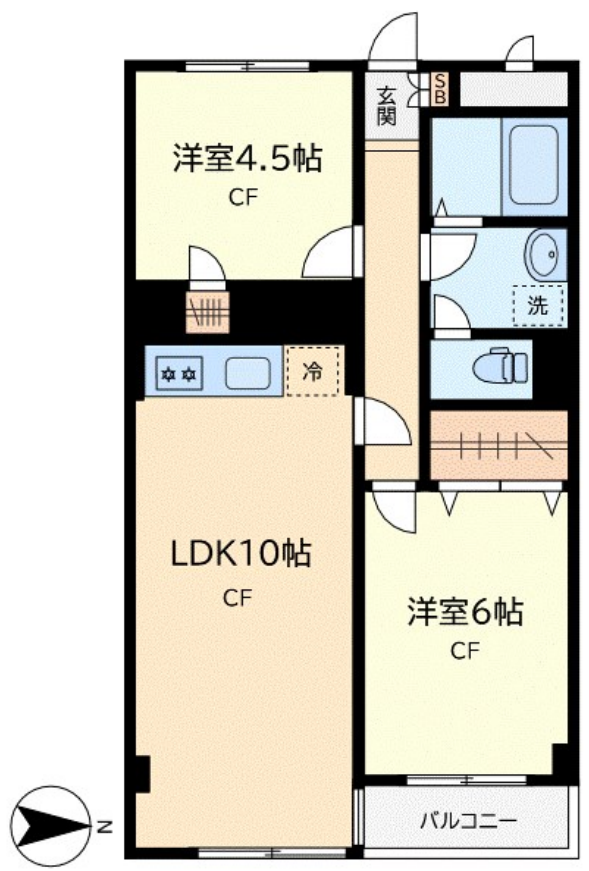


# FOR RENT

## 専有面積50m<sup>2</sup>以上でゆったりとした間取り

2F以上,振り分け,駅まで平坦,分譲タイプ,メールボックス



間取りの「S」はサービスルーム(納戸)です。

図面と現況が異なる場合は現況が優先となります。

賃料	170,000円		
間取り	2LDK	物件種別	マンション
管理費	無	共益費	無
雑費	無		
敷金	1ヶ月	礼金	1ヶ月
敷引/償却金	-/-	保証金	-
交通	東急東横線 学芸大学駅 徒歩12分 東急目黒線 武蔵小山駅 徒歩14分		
物件所在地	東京都目黒区目黒本町1丁目16-13		
建物名・部屋番号	マンションニュー目黒 313号		
構造・規模	鉄骨鉄筋コンクリート 9階建 3階		
専有面積	52.8m <sup>2</sup>	向き	東
築年月	1974年9月	入居時期	即時
仲介料	1.1ヶ月	損害保険	有 22,000円 24ヶ月
更新料	新賃料 1ヶ月	契約期間	2年
駐車場	駐輪場		
その他費用			
入居諸条件			
保証会社	必須 エルズサポート(株)「初回賃料等の50%、年間保証料：10,000円」		
設備	2口コンロ, CATV, CATVインターネット, TVインターホン, インターホン, エアコン, エアコン2台		
備考	非喫煙者限定		

情報更新日 2026年4月19日

No.05839-00313



東京都知事(15)第15861号  
(公社)東京都宅地建物取引業協会 目黒区支部  
**株式会社大丸**  
東京都目黒区鷹番3丁目21-17  
TEL:03-3711-1151  
E-mail: yahooinfo@daimaru-re.co.jp  
URL: http://www.daimaru-re.co.jp



携帯サイトから物件詳細を閲覧できます!

取引態様	手数料負担の割合	貸主	0%	借主	100%
	手数料配分の割合	元付	0%	客付	100%

仲介元付 (専任)