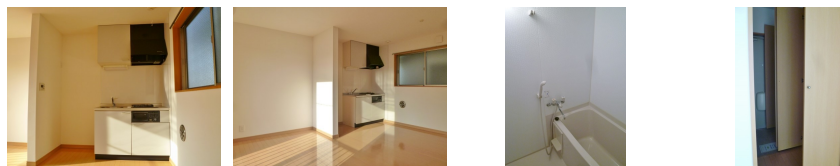
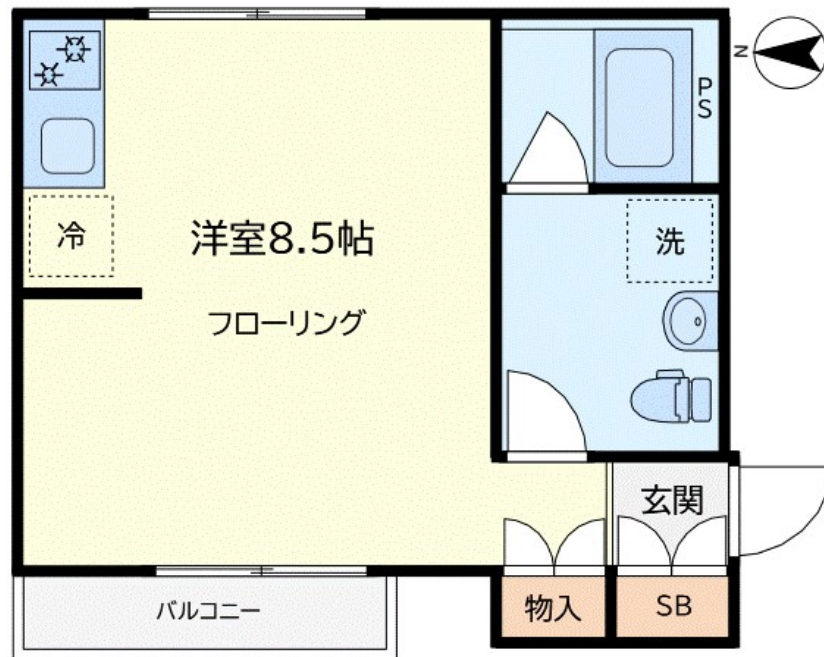


FOR RENT

洋室8.5帖！うれしい独立洗面台あります

2F以上, 2面採光, 角住戸, 最上階, 上階無し, 当社管理物件, 駅まで平坦, 閑静な住宅街



間取りの「S」はサービスルーム(納戸)です。

図面と現況が異なる場合は現況が優先となります。

賃料	90,000円		
間取り	1R	物件種別	アパート
管理費	無	共益費	無
雑費	無		
敷金	1ヶ月	礼金	1ヶ月
敷引/償却金	-/-	保証金	-
交通	東急東横線 学芸大学駅 徒歩11分 東急東横線 祐天寺駅 徒歩13分		
物件所在地	東京都世田谷区下馬5丁目2-2		
建物名・部屋番号	ニューハイム 202号室		
構造・規模	木造 2階建 2階		
専有面積	24.44㎡	向き	西
築年月	2008年6月	入居時期	2026年5月下旬予定
仲介料	1.1ヶ月	損害保険	有 20,000円 24ヶ月
更新料	新賃料 1ヶ月	契約期間	2年
駐車場			
その他費用			
入居諸条件	単身限定		
保証会社	必須 エルズサポート㈱「初回賃料等の50%、年間保証料：10,000円」		
設備	2口コンロ, TVインターホン, インターホン, エアコン, ガスコンロ設置済, ガス給湯, システムキッチン,		
備考	今回TVインターホン新規取付		

情報更新日 2026年5月1日

No.00241-00202



東京都知事(15)第15861号
(公社)東京都宅地建物取引業協会 目黒区支部

株式会社大丸

東京都目黒区鷹番3丁目2-17

TEL:03-3711-1151

E-mail: yahooinfo@daimaru-re.co.jp

URL: http://www.daimaru-re.co.jp



携帯サイトから物件詳細を閲覧できます！

取引態様	手数料負担の割合	貸主	0%	借主	100%
仲介元付(専任)	手数料配分の割合	元付	0%	客付	100%