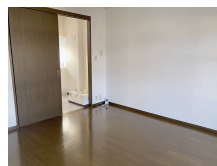
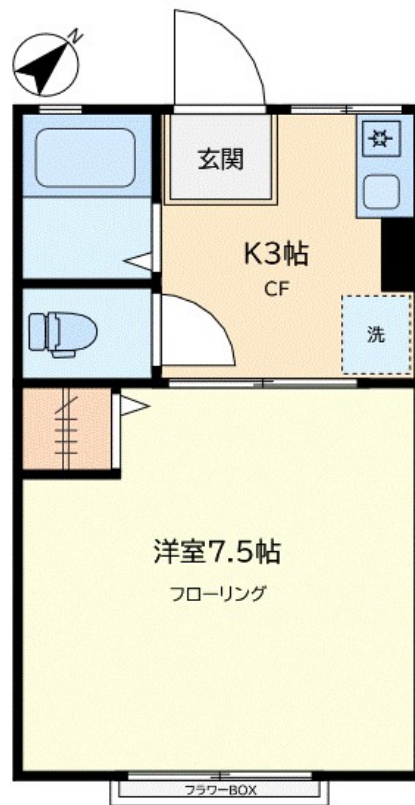


FOR RENT

防犯カメラ 駅まで平坦 閑静な住宅街 最上階 上階無し 2F以上 当社管理物件 角住戸 南西角住戸 陽当たり良好



間取りの「S」はサービスルーム(納戸)です。

図面と現況が異なる場合は現況が優先となります。

賃料	80,000円		
間取り	1K	物件種別	アパート
管理費	無	共益費	無
雑費	無		
敷金	1ヶ月	礼金	1ヶ月
敷引/償却金	-/-	保証金	-
交通	東急東横線 学芸大学駅 徒歩5分 東急東横線 祐天寺駅 徒歩14分		
物件所在地	東京都目黒区五本木3丁目25-19		
建物名・部屋番号	シティーハイムイソムラ 203号室		
構造・規模	軽量鉄骨 2階建 2階		
専有面積	23.87㎡	向き	南東
築年月	1995年9月	入居時期	2026年3月中旬予定
仲介料	1.1ヶ月	損害保険	有 20,000円 24ヶ月
更新料	新賃料 1ヶ月	契約期間	2年
駐車場			
その他費用			
入居諸条件	単身限定		
保証会社	必須 エルズサポート(株) 初回賃料等の50%、年間保証料:10,000円		
設備	ガスコンロ設置済 ガスキッチン バス・トイレ別 バス有 シャワー トイレ有 温水洗浄便座 エアコン		
備考	駐輪スペース有		

情報更新日 2026年2月3日

No.00454-00203



東京都知事(15)第15861号
(公社)東京都宅地建物取引業協会 目黒区支部

株式会社大丸

東京都目黒区鷹番3丁目21-17
TEL:03-3711-1151
E-mail: yahooinfo@daimaru-re.co.jp
URL: http://www.daimaru-re.co.jp



携帯サイトから物件詳細を閲覧できます！

取引態様	手数料負担の割合	貸主	0%	借主	100%
仲介元付(専任)	手数料配分の割合	元付	0%	客付	100%