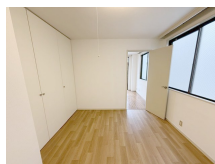


FOR RENT

日当たりの良い最上階 ワンフロアー1戸

外壁タイル張り 駅まで平坦 閑静な住宅街 南面バルコニー 2面バルコニー 最上階 上階無し 2F以上 1フロア1住戸 当社管理物件 角住戸 東南角住戸 3方角住戸 2面採光 3面採光 陽当たり良好



間取りの「S」はサービスルーム(納戸)です。

図面と現況が異なる場合は現況が優先となります。

| | | | |
|----------|--|------|----------------|
| 賃料 | 93,000円 | | |
| 間取り | 2K | 物件種別 | マンション |
| 管理費 | 無 | 共益費 | 無 |
| 雑費 | 無 | | |
| 敷金 | 1ヶ月 | 礼金 | 1ヶ月 |
| 敷引/償却金 | -/- | 保証金 | - |
| 交通 | 東急目黒線 武蔵小山駅 徒歩6分 東急目黒線 西小山駅 徒歩13分 | | |
| 物件所在地 | 東京都目黒区目黒本町3丁目1-21 | | |
| 建物名・部屋番号 | シイバシハイツ 301号室 | | |
| 構造・規模 | 鉄骨 3階建 3階 | | |
| 専有面積 | 35.45㎡ | 向き | 南西 |
| 築年月 | 1987年12月 | 入居時期 | 即時 |
| 仲介料 | 1.1ヶ月 | 損害保険 | 有 22,000円 24ヶ月 |
| 更新料 | | 契約期間 | 定期借家契約 3年 |
| 駐車場 | | | |
| その他費用 | | | |
| 入居諸条件 | 二人可 ルームシェア相談 | | |
| 保証会社 | 必須 エルズサポート(株)「初回賃料等の50%、年間保証料:10,000円」 | | |
| 設備 | 内階段 ガスコンロ設置可 ガスキッチン ユニットバス バス有 シャワー バスト イレ同室トイレ有 | | |
| 備考 | 武蔵小山駅から徒歩6分の便利な立地です。 インターホン付、3階建ての最上階、エアコン各部屋に付いています。 二人入居可のお部屋です。 | | |

情報更新日 2025年12月12日

No.00805-00301



東京都知事(15)第15861号
(公社)東京都宅地建物取引業協会 目黒区支部

株式会社大丸

東京都目黒区鷹番3丁目21-17

TEL:03-3711-1151

E-mail: yahooinfo@daimaru-re.co.jp

URL: http://www.daimaru-re.co.jp



携帯サイトから物件詳細を閲覧できます！

| | | | | | |
|----------------------|--------------|----|----|----|------|
| 取引態様 仲介元付 (専任) | 手数料 負担の割合 | 貸主 | 0% | 借主 | 100% |
| | 手数料 配分の割合 | 元付 | 0% | 客付 | 100% |