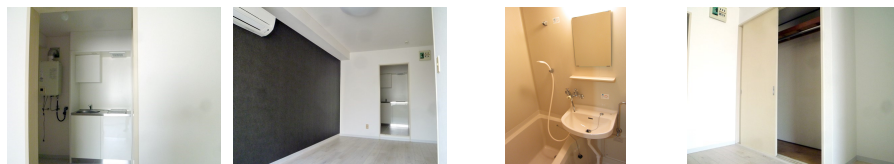
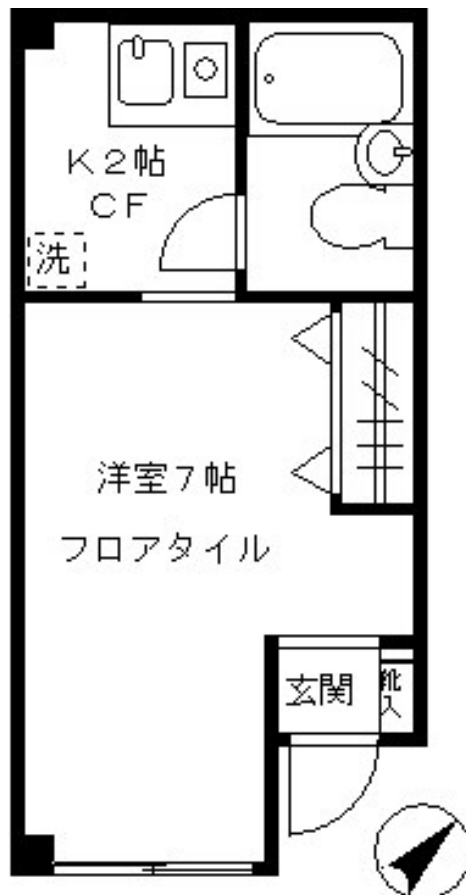


FOR RENT

陽当たり良好 駅近で通勤・通学に便利

角住戸, 当社管理物件, 駅まで平坦, メールボックス



間取りの「S」はサービスルーム(納戸)です。

図面と現況が異なる場合は現況が優先となります。

賃料	43,000円		
間取り	1K	物件種別	マンション
管理費	無	共益費	無
雑費	無		
敷金	1ヶ月	礼金	無
敷引/償却金	-/-	保証金	-
交通	京浜東北線 西川口駅 徒歩3分 京浜東北線 蕨駅 徒歩23分		
物件所在地	埼玉県川口市並木3丁目24-21		
建物名・部屋番号	ハイム並木 101号室		
構造・規模	鉄骨 3階建 1階		
専有面積	22.89㎡	向き	南東
築年月	1987年8月	入居時期	即時
仲介料	1.1ヶ月	損害保険	有 19,000円 24ヶ月
更新料		契約期間	定期借家契約 2年
駐車場			
その他費用			
入居諸条件	高齢者不可 単身限定		
保証会社	必須 エルズサポート㈱「初回賃料等の50%、年間保証料：10,000円」		
設備	IHクッキングヒーター, エアコン, ガス給湯, クローゼット, シャワー, シューズボックス, トイレ有, バス		
備考			

情報更新日 2024年11月16日

No.00857-00101



東京都知事(15)第15861号
(公社)東京都宅地建物取引業協会 目黒区支部

株式会社大丸

東京都目黒区鷹番3丁目21-17
TEL:03-3711-1151
E-mail: yahooinfo@daimaru-re.co.jp
URL: http://www.daimaru-re.co.jp



携帯サイトから物件詳細を閲覧できます!

取引態様	手数料負担の割合	貸主	0%	借主	100%
仲介元付(専任)	手数料配分の割合	元付	0%	客付	100%