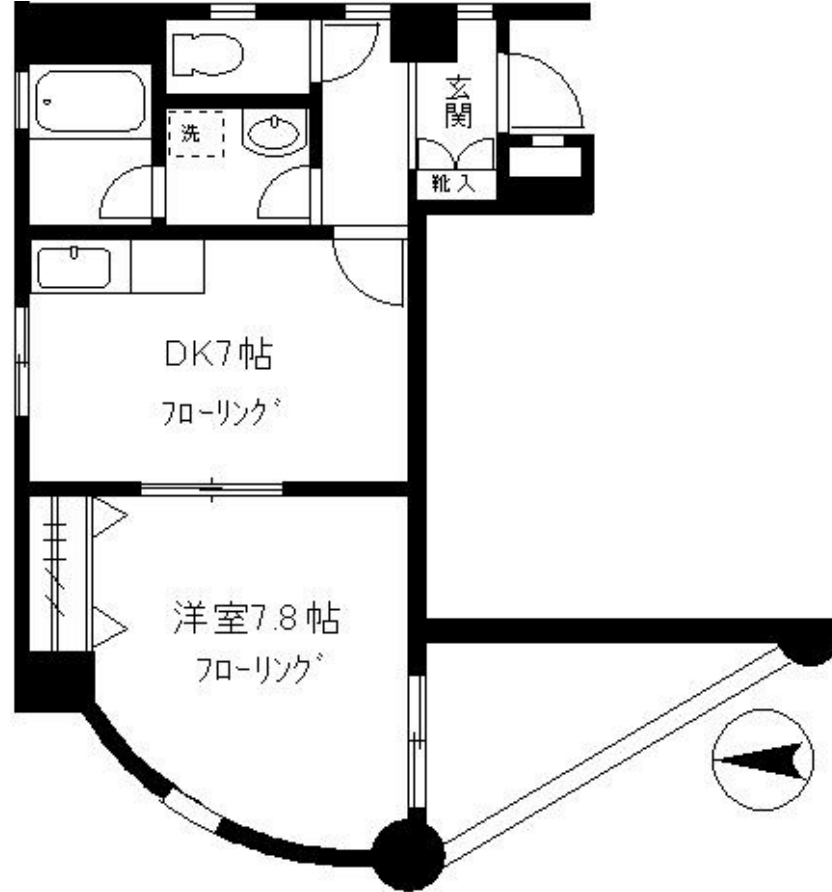
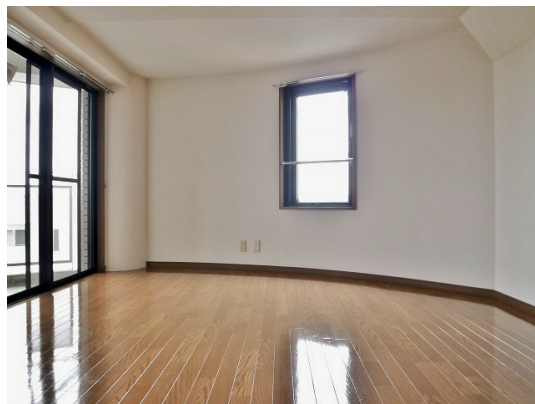


FOR RENT

角部屋、2面採光のお部屋

外壁タイル張り 駅まで平坦 南面バルコニー 2F以上 当社管理物件 角住戸 2面採光 陽当たり良好



間取りの「S」はサービスルーム(納戸)です。

図面と現況が異なる場合は現況が優先となります。

賃料	125,000円		
間取り	1DK	物件種別	マンション
管理費	無	共益費	無
雑費	無		
敷金	1ヶ月	礼金	1ヶ月
敷引/償却金	-/-	保証金	-
交通	東急東横線 学芸大学駅 徒歩8分 東急東横線 祐天寺駅 徒歩10分		
物件所在地	東京都目黒区五本木2丁目40-8		
建物名・部屋番号	アップライゼ青山 402号室		
構造・規模	鉄筋コンクリート 5階建 4階		
専有面積	37.14㎡	向き	南
築年月	1998年6月	入居時期	2024年11月下旬予定
仲介料	1.1ヶ月	損害保険	有 20,500円 24ヶ月
更新料	新賃料 1ヶ月	契約期間	2年
駐車場	無 駐輪場		
その他費用			
入居諸条件	二人可 単身可		
保証会社	必須 エルズサポート㈱ 初回賃料等の50%、年間保証料：10,000円		
設備	敷地内ゴミ置き場 内階段 ガスコンロ設置可 ガスキッチン パス・トイレ別 バス有 脱衣所 浴室に窓		
備考			

情報更新日 2024年11月21日

No.00535-00402



東京都知事(15)第15861号
(公社)東京都宅地建物取引業協会 目黒区支部

株式会社大丸

東京都目黒区鷹番3丁目21-17

TEL:03-3711-1151

E-mail: yahooinfo@daimaru-re.co.jp

URL: http://www.daimaru-re.co.jp



携帯サイトから物件詳細を閲覧できます!

取引態様	手数料負担の割合	貸主	0%	借主	100%
仲介元付(専任)	手数料配分の割合	元付	0%	客付	100%