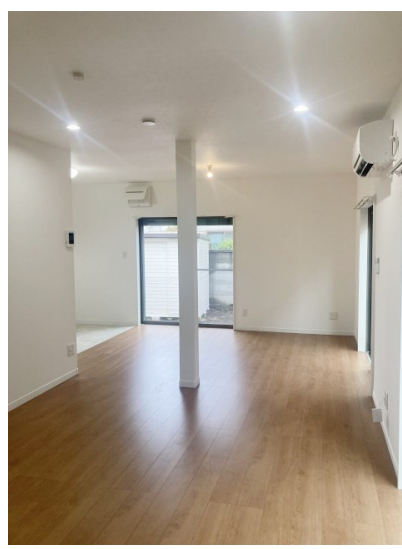


# FOR RENT

## 新築同等リフォーム済 下北沢駅から徒歩圏内

2面採光, 3面採光, ダブルロック, 角住戸, 最上階, 上階無し, 東南角住戸, 当社管理物件, 南西角住戸, 陽当たり良好, 大規模リニューアル済み, 外装リフォーム済, 内装リフォーム済, 閑静な住宅街, メールボックス



間取りの「S」はサービスルーム(納戸)です。

図面と現況が異なる場合は現況が優先となります。

賃料	295,000円		
間取り	3LDK	物件種別	戸建
管理費	無	共益費	無
雑費	無		
敷金	2ヶ月	礼金	無
敷引/償却金	-/-	保証金	-
交通	小田急線 下北沢駅 徒歩9分 小田急線 世田谷代田駅 徒歩9分		
物件所在地	東京都世田谷区代沢5丁目6-2		
建物名・部屋番号	代沢5丁目貸家 1号室		
構造・規模	木造 2階建 1階		
専有面積	78.9㎡	向き	東
築年月	1968年1月	入居時期	2025年2月上旬予定
仲介料	1.1ヶ月	損害保険	有 20,500円 12ヶ月
更新料		契約期間	定期借家契約 3年
駐車場			
その他費用			
入居諸条件	ペット相談 二人可 子供可 友人同士不可		
保証会社	必須 エルズサポート(株)「初回賃料等の50%、年間保証料：10,000円」		
設備	3口以上コンロ, TVインターホン, エアコン, エアコン全室, ガス給湯, クローゼット, システムキッチン,		
備考			

情報更新日 2025年1月15日

No.06021-00001



東京都知事(15)第15861号  
(公社)東京都宅地建物取引業協会 目黒区支部  
**株式会社大丸**  
東京都目黒区鷹番3丁目21-17  
TEL:03-3711-1151  
E-mail: yahooinfo@daimaru-re.co.jp  
URL: http://www.daimaru-re.co.jp



携帯サイトから物件詳細を閲覧できます!

取引態様	手数料負担の割合	貸主	0%	借主	100%
	手数料配分の割合	元付	0%	客付	100%