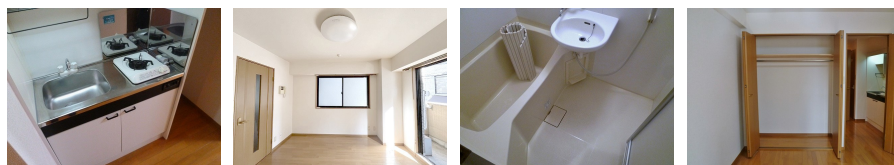


FOR RENT

外壁タイル張り 駅まで平坦 南面バルコニー 2F以上 オートロック モニタ付オートロック 角住戸 東南角住戸 2面採光 陽当たり良好



間取りの「S」はサービスルーム(納戸)です。

図面と現況が異なる場合は現況が優先となります。

賃料	99,000円		
間取り	1K	物件種別	マンション
管理費	無	共益費	無
雑費	無		
敷金	1ヶ月	礼金	1ヶ月
敷引/償却金	-/-	保証金	-
交通	東急東横線 学芸大学駅 徒歩3分 東急東横線 祐天寺駅 徒歩16分		
物件所在地	東京都目黒区鷹番3丁目19-9		
建物名・部屋番号	ツインマリオン学芸大 201号室		
構造・規模	鉄筋コンクリート 4階建 2階		
専有面積	25.92㎡	向き	南
築年月	2001年4月	入居時期	2025年4月中旬予定
仲介料	1.1ヶ月	損害保険	有 19,000円 24ヶ月
更新料	新賃料 1ヶ月	契約期間	2年
駐車場			
その他費用			
入居諸条件	性別女性限定 単身限定		
保証会社	必須 エルズサポート㈱「初回賃料等の50%、年間保証料：10,000円」		
設備	エレベーター 内階段 システムキッチン ガスコンロ設置済 ガスキッチン バス・トイレ別 ユニットバス		
備考	商店街沿いの綺麗なマンション・オートロック、エレベータ完備。人気のB・T別物件です		

情報更新日 2025年3月11日

No.05600-00201



東京都知事(15)第15861号
(公社)東京都宅地建物取引業協会 目黒区支部

株式会社大丸

東京都目黒区鷹番3丁目21-17

TEL:03-3711-1151

E-mail: yahooinfo@daimaru-re.co.jp

URL: http://www.daimaru-re.co.jp



携帯サイトから物件詳細を閲覧できます!

取引態様	手数料負担の割合	貸主	0%	借主	100%
仲介元付(専任)	手数料配分の割合	元付	0%	客付	100%