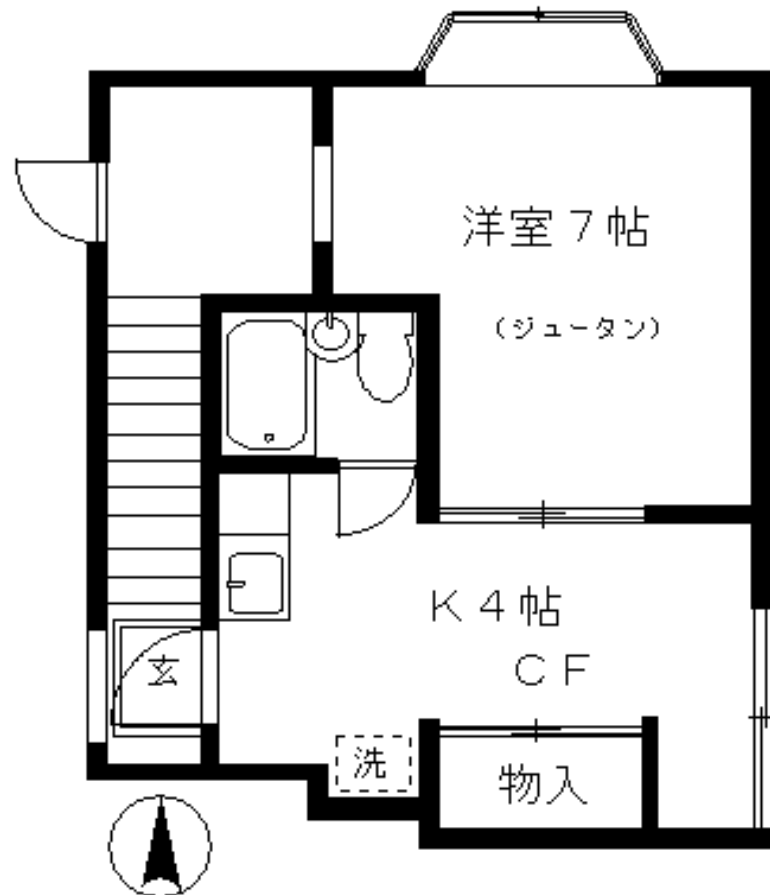


# FOR RENT

## 住宅街の為、静かに暮らしていただける4年生女

2F以上, 2面採光, 角住戸, 駅まで平坦, 閑静な住宅街



間取りの「S」はサービスルーム(納戸)です。

図面と現況が異なる場合は現況が優先となります。

賃料	56,000円		
間取り	1K	物件種別	アパート
管理費	無	共益費	1,000円
雑費	無		
敷金	1ヶ月	礼金	1ヶ月
敷引/償却金	-/-	保証金	-
交通	東急東横線 学芸大学駅 徒歩8分 東急東横線 祐天寺駅 徒歩15分		
物件所在地	東京都世田谷区下馬6丁目5-1-14		
建物名・部屋番号	千田方 202号室		
構造・規模	木造 2階建 2階		
専有面積	18㎡	向き	南東
築年月	1986年1月1日	入居時期	即時
仲介料	1.1ヶ月	損害保険	有 19,000円 24ヶ月
更新料	新賃料 1ヶ月	契約期間	2年
駐車場	無		
その他費用			
入居諸条件	学生限定 性別女性限定 単身限定		
保証会社	必須 エルスサポート㈱「初回賃料等の50%、年間保証料：10,000円」		
設備	ガスコンロ設置可 ガスキッチン ユニットバス シャワー バストイレ同室 洗面台 エアコン 電話回線		
備考	4年生女子大学生・女子大学院生限定 ガス2口コンロ設置タイプ		

情報更新日 2025年4月12日

No.05084-00202



東京都知事(15)第15861号  
(公社)東京都宅地建物取引業協会 目黒区支部

株式会社大丸

東京都目黒区鷹番3丁目2-1-17

TEL:03-3711-1151

E-mail: yahooinfo@daimaru-re.co.jp

URL: http://www.daimaru-re.co.jp



携帯サイトから物件詳細を閲覧できます!

取引態様	手数料負担の割合	貸主	0%	借主	100%
仲介元付(専任)	手数料配分の割合	元付	0%	客付	100%