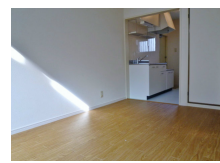
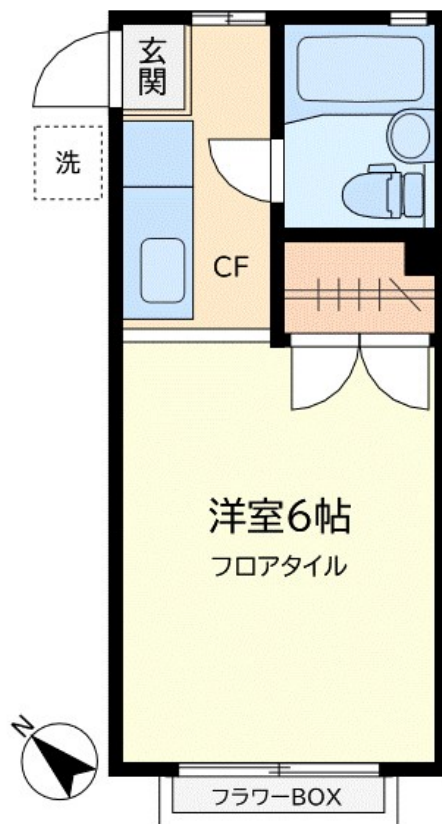


# FOR RENT

## 室内明るく綺麗 収納大きめで便利

当社管理物件,閑静な住宅街



間取りの「S」はサービスルーム(納戸)です。

図面と現況が異なる場合は現況が優先となります。

賃料	61,000円		
間取り	1R	物件種別	アパート
管理費	無	共益費	1,000円
雑費	無		
敷金	1ヶ月	礼金	1ヶ月
敷引/償却金	-/-	保証金	-
交通	東急東横線 祐天寺駅 徒歩6分 東急東横線 学芸大学駅 徒歩17分		
物件所在地	東京都目黒区五本木1丁目44-2		
建物名・部屋番号	ラ・ベルダン 102号室		
構造・規模	木造 2階建 1階		
専有面積	16.98㎡	向き	南西
築年月	1987年11月	入居時期	2026年1月上旬予定
仲介料	1.1ヶ月	損害保険	有 20,000円 24ヶ月
更新料	新賃料 1ヶ月	契約期間	2年
駐車場			
その他費用			
入居諸条件	単身限定		
保証会社	必須 エルズサポート(株)「初回賃料等の50%、年間保証料：10,000円」		
設備	エアコン,ガスキッチン,ガスコンロ設置可,ガス給湯,シャワー,トイレ有,バストイレ同室,バス有,ユニ		
備考	非喫煙者限定		

情報更新日 2025年11月19日

No.00653-00102



東京都知事(15)第15861号  
(公社)東京都宅地建物取引業協会 目黒区支部

**株式会社大丸**

東京都目黒区鷹番3丁目21-17

TEL:03-3711-1151

E-mail: yahooinfo@daimaru-re.co.jp

URL: http://www.daimaru-re.co.jp



携帯サイトから物件詳細を閲覧できます!

取引態様	手数料負担の割合	貸主	0%	借主	100%
	手数料配分の割合	元付	0%	客付	100%