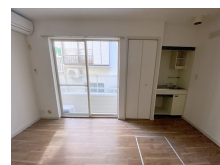
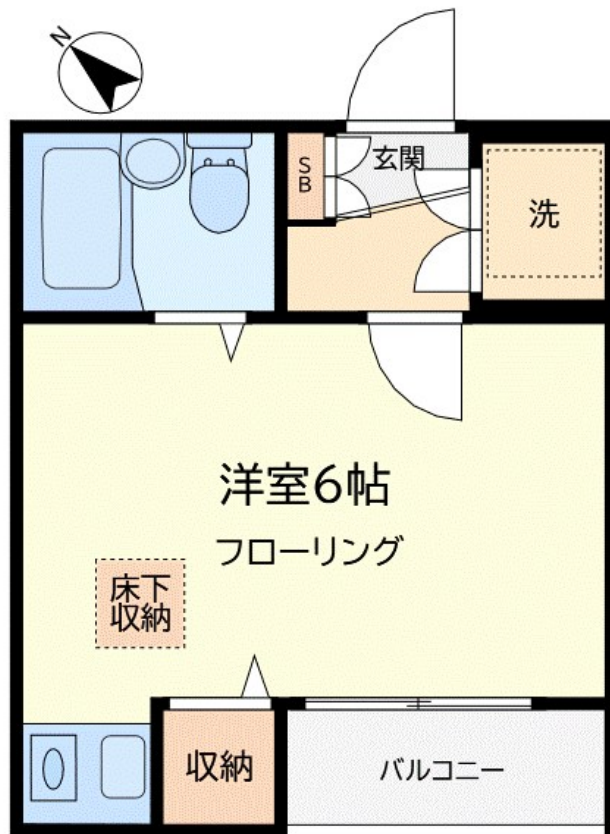


# FOR RENT

## 駅徒歩3分 陽当たり良好 当社管理物件

閑静な住宅街 南面バルコニー 当社管理物件 陽当たり良好



間取りの「S」はサービスルーム(納戸)です。

図面と現況が異なる場合は現況が優先となります。

賃料	56,000円		
間取り	1R	物件種別	アパート
管理費	無	共益費	無
雑費	無		
敷金	1ヶ月	礼金	無
敷引/償却金	-/-	保証金	-
交通	京王線 下高井戸駅 徒歩3分 東急世田谷線 松原(東京)駅 徒歩7分		
物件所在地	東京都世田谷区赤堤4丁目36-21		
建物名・部屋番号	公園通りハウス 102号室		
構造・規模	木造 2階建 1階		
専有面積	18.22㎡	向き	南西
築年月	1992年2月	入居時期	2026年6月中旬予定
仲介料	1.1ヶ月	損害保険	有 20,000円 24ヶ月
更新料	新賃料 1ヶ月	契約期間	2年
駐車場			
その他費用			
入居諸条件	単身限定		
保証会社	必須 エルズサポート株式会社【初回賃料等の50%,次年度以降10,000円/年】		
設備	IHキッチンヒーター ユニットバス バス有 シャワー バストイレ同室 トイレ有 洗面台 エアコン		
備考			

情報更新日 2026年5月1日

No.00153-00102



東京都知事(15)第15861号  
(公社)東京都宅地建物取引業協会 目黒区支部

**株式会社大丸**

東京都目黒区鷹番3丁目21-17

TEL:03-3711-1151

E-mail: yahooinfo@daimaru-re.co.jp

URL: http://www.daimaru-re.co.jp



携帯サイトから物件詳細を閲覧できます!

取引態様	手数料負担の割合	貸主	0%	借主	100%
	手数料配分の割合	元付	0%	客付	100%